

Genießen Sie einen
einzigartigen Sonnenschutz
mit optimaler Durchsicht



Soltis

Veozip

Hauptanwendungen

Zip-Screens (Fassade und Pergola)
Fenster- und Fassadenmarkisen, Senkrechtmarkise



- Optimal für ZIP-Screens in Fenster- und Fassadenmarkisen
- Filtriert 95 bis 97% der Hitze ($0,03 \leq g_{\text{tot}}^e \leq 0,05$ mit Verglasung D (*))
- Filtriert mindestens 93% der Hitze ($g_{\text{tot}}^e \leq 0,07$) unabhängig von der Verglasung oder Farbe (**))
- Zertifizierung Euroklasse B-s2, d0
- Hohe Farbbeständigkeit gegenüber UV-Strahlen

(*) Berechnung gemäß ISO 52022-3

(**) Berechnung gemäß ISO 52022-3 mit Verglasung D

FASSADENMARKISEN



TERRASSEN



Filtriert bis zu 96%
der UV-Strahlen



Genießen Sie den Schatten und behalten Sie den Durchblick.

Dank seiner einzigartigen Transparenz und optimalen thermischen Eigenschaften, ist Soltis Veozip, das ideale Gewebe, um den Blick nach außen zu gewähren. Seine matte und gewebte Optik verleiht Ihrem Sonnenschutz ein elegantes und warmes Design.

Als echte Erweiterung Ihres Wohnraums bietet Ihnen **Soltis Veozip** eine gemütliche Oase im Outdoor-Living Bereich: Sie können Ihre privaten Momente, geschützt vor Wind und Hitze, jederzeit in vollen Zügen ausnutzen.



Eingewebte Hanffasern sorgen für ein natürliches und textiles Aussehen



Filtert bis zu 96% der UV-Strahlen



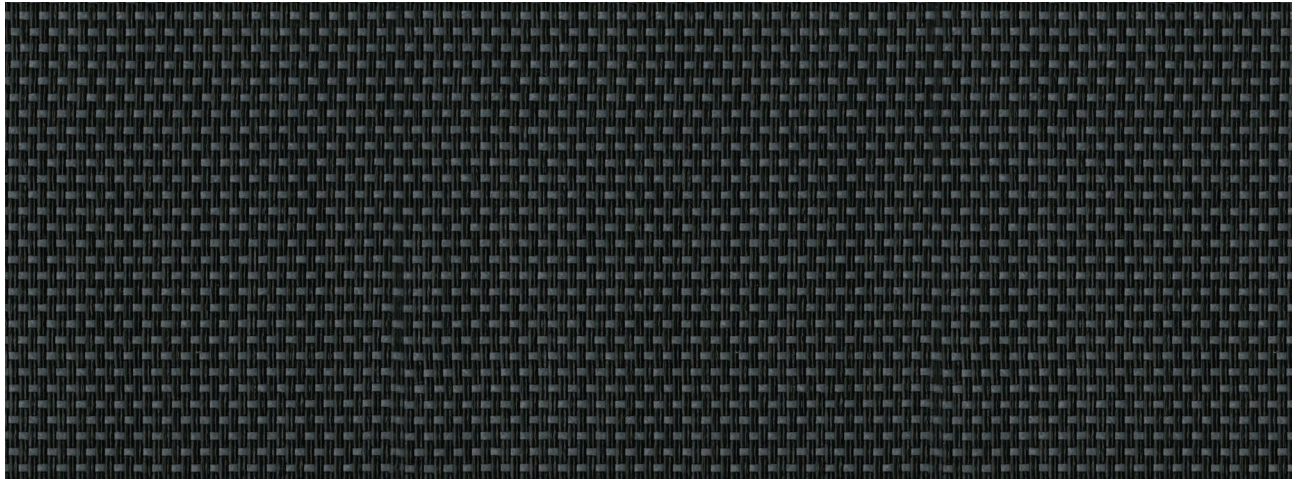
Optimale Durchsicht



Windschutz

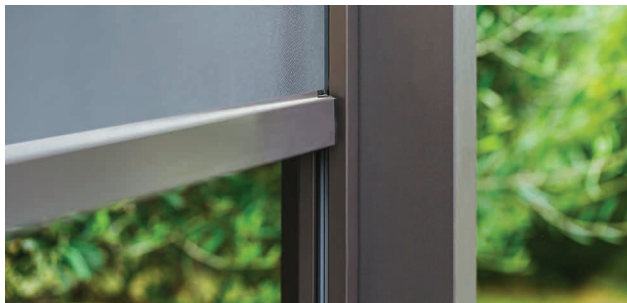
Soltis

Veozip



Schatten

7605-51194



Perfekte Integration in die ZIP-Systeme.



Optimaler WärmeKomfort auf Ihrer Terrasse, mit perfektem Blendschutz im Sommer.

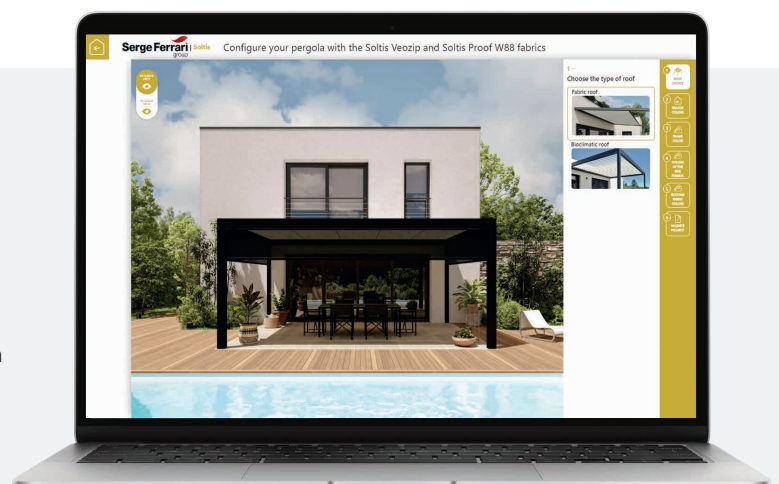


Blendschutz mit besserem visuellen Komfort beim Entspannen oder Arbeiten von zu Hause aus.

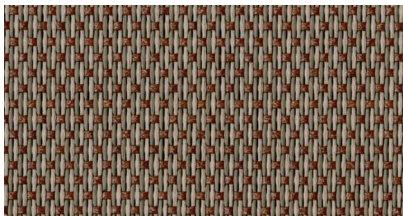
Gestalten Sie Ihre eigene Pergola!



Scannen Sie den QR Code
für die Konfiguration
Ihrer Pergola

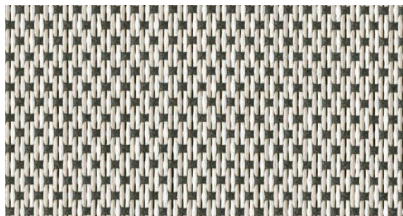


RAW



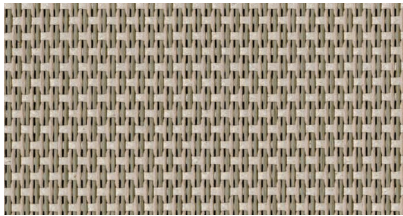
Makadamia

7605-51188



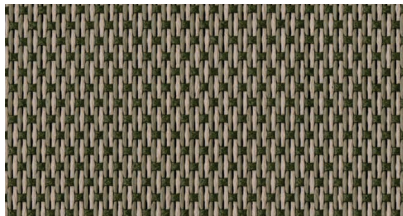
Edelweiß

7605-51185



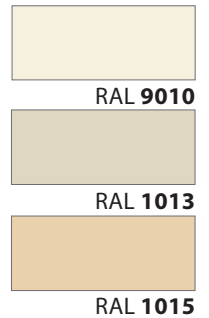
Natur

7605-51187

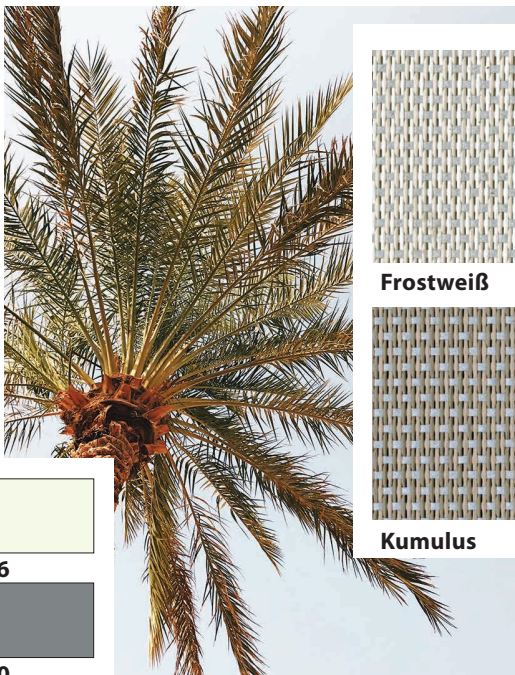


Tundra

7605-51190

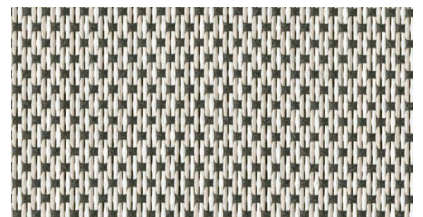


TROPICAL



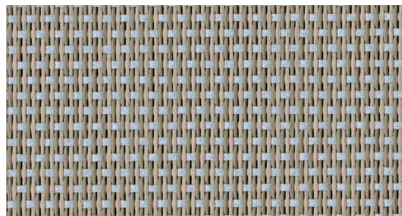
Frostweiß

7605-51184



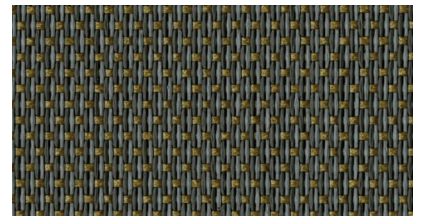
Edelweiß

7605-51185



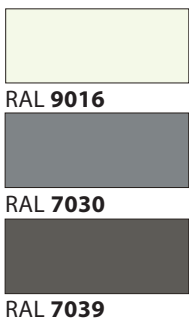
Kumulus

7605-51186



Mondlandschaft

7605-51191





ELEGANT



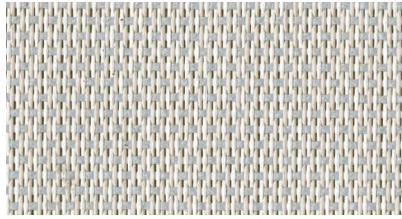
RAL 9010



RAL 7016

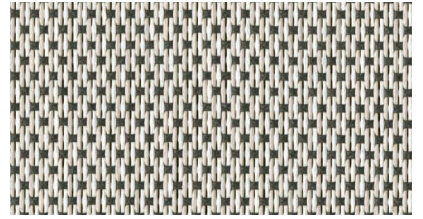


RAL 9005



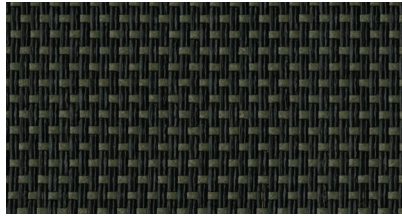
Frostweiß

7605-51184



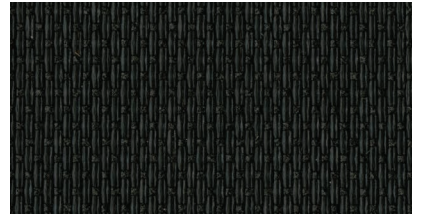
Edelweiß

7605-51185



Vulkan

7605-51195



Graphitschwarz

7605-51198

SPICE



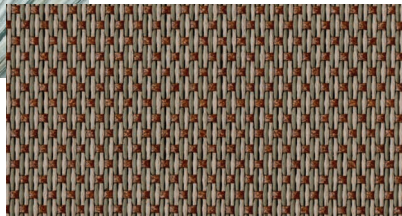
RAL 1019



RAL 8019

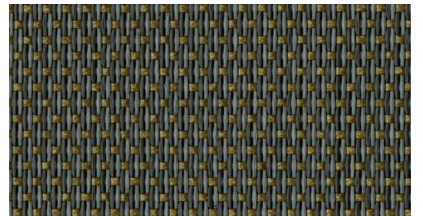


RAL 3004



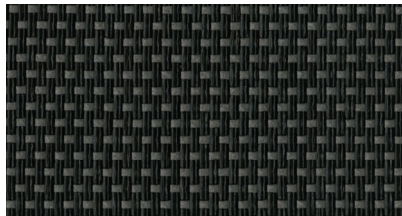
Makadamia

7605-51188



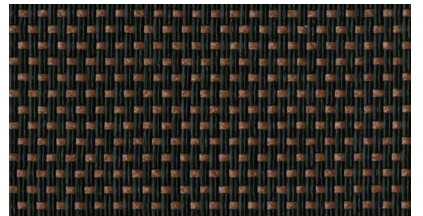
Mondlandschaft

7605-51191



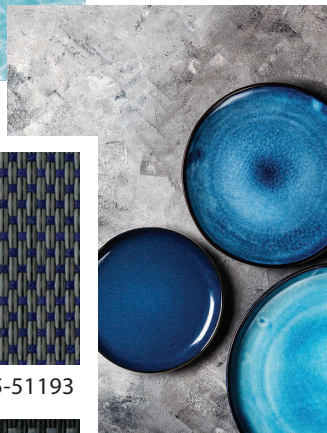
Grauer Pfeffer

7605-51197



Sandelholz

7605-51196



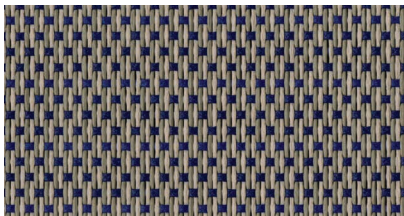
RAL 7035



RAL 9007

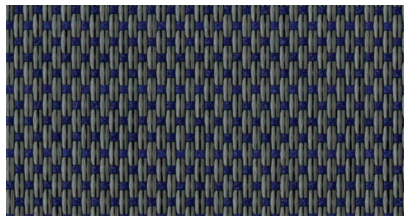


RAL 7016



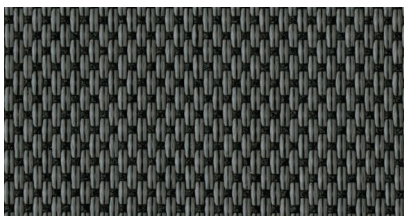
Mistral

7605-51189



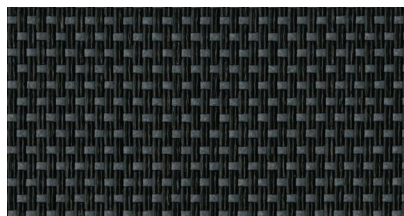
Seeigel

7605-51193



Seelöwe

7605-51192




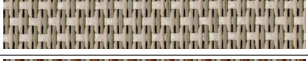
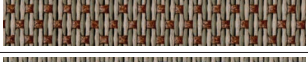
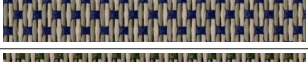


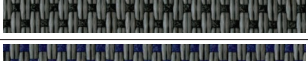




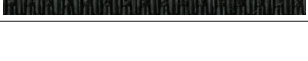


Schatten

7605-51194

PURE

■ Sonnenschutz- und Lichteigenschaften

| | | TS | RS | AS | TV n-h | g_{tot}^e ISO 52022-3** Verglasung D | |
|----------------|--------------|---|----|----|-----------|---|------|
| Frostweiß | 51184 |  | 9 | 59 | 32 | 8 | 0,04 |
| Edelweiß | 51185 |  | 9 | 50 | 41 | 8 | 0,04 |
| Kumulus | 51186 |  | 6 | 37 | 57 | 6 | 0,04 |
| Natur | 51187 |  | 7 | 37 | 56 | 7 | 0,04 |
| Makadamia | 51188 |  | 5 | 29 | 66 | 4 | 0,03 |
| Mistral | 51189 |  | 5 | 28 | 67 | 5 | 0,03 |
| Tundra | 51190 |  | 6 | 27 | 67 | 5 | 0,04 |
| Mondlandschaft | 51191 |  | 7 | 18 | 75 | 6 | 0,04 |
| Seelöwe | 51192 |  | 8 | 13 | 79 | 7 | 0,05 |
| Seeigel | 51193 |  | 6 | 17 | 77 | 6 | 0,04 |
| Schatten | 51194 |  | 5 | 7 | 88 | 5 | 0,04 |
| Vulkan | 51195 |  | 5 | 7 | 88 | 5 | 0,04 |
| Sandelholz | 51196 |  | 6 | 10 | 84 | 6 | 0,04 |
| Grauer Pfeffer | 51197 |  | 5 | 8 | 87 | 5 | 0,04 |
| Graphitschwarz | 51198 |  | 5 | 5 | 90 | 5 | 0,04 |

TS: Strahlungstransmission (%)

RS: Strahlungsreflexion (%)

AS: Strahlungsabsorption (%)

TS + RS + AS = 100% der einfallenden Energie

TV n-h: Transmission von sichtbarem Licht normal-hemisphärisch in %

g_{tot}^e : Sonnenschutzfaktor außen

****Detailliertes
Verfahren gemäß
ISO 52022-3**

Berücksichtigt in der Berechnung der g_{tot} -Werte die Strahlungsphysikalischen Werte des Sonnenschutzes und den g- und Ug-Wert der Verglasung.

Verglasung Typ D: Isolierende Doppelverglasung mit einer geringen Emmissivität auf der Oberseite in Position 2 (4+16+4; mit Argon gefüllt) g = 0,32 - U = 1,1.

Soltis

Veozip

| | ■ Technische Daten | ■ Normen |
|--------------|---------------------------|---------------|
| Öffnungsgrad | 5 % | |
| Gewicht | 600 g/m ² | EN ISO 2286-2 |
| Dicke | 0,90 mm | |
| Rollenbreite | 250 cm* - 290 cm - 320 cm | |

| ■ Rollenlänge | | |
|------------------|--------|--|
| in Breite 250 cm | 42 lfm | |
| in Breite 290 cm | 42 lfm | |
| in Breite 320 cm | 35 lfm | |

| ■ Physikalische Eigenschaften | | |
|-------------------------------|------------------|-------------|
| Reißkraft (Kette/Schuß) | 250/170 daN/5 cm | EN ISO 1421 |
| Weiterreißkraft (Kette/Schuß) | 25/25 daN | DIN 53.363 |

| ■ Brennverhalten | | |
|------------------|---|------------|
| Brandklasse | M1 /NFP 92-507 — B1 /DIN 4102-1 — BS 7837 — BS 5867 — Class 1 /UNI 9177-87 — Class 1 /EN 13773 Method 1 /NFPA 701 — CSFMT19 — Class A /ASTM E84 — CAN ULC S109 — 1530.2/ AS/NZS 1530.3/ AS/NZS | |
| Euroklasse | B-s2,d0 | EN 13501-1 |

| ■ Managementsysteme | | |
|---------------------|--|-----------|
| Qualität | | ISO 9001 |
| Umwelt | | ISO 14001 |
| Energie | | ISO 50001 |

| ■ Zertifizierungen, Labels, Garantien | | | | | | |
|---------------------------------------|---|---|---|---|--|--|
| Technologie Smart Yarn |  |  |  |  |  | 5 Jahre Garantie  |

■ **Tools und Dienstleistungen**

Tool zur Bewertung der durch Soltis-Sonnenschutz erzielbaren Energieeinsparungen: SOLTSSIM. Kontaktieren Sie Ihren Ansprechpartner Serge Ferrari

¹ "+ = 0"-Logo: fasst das CSR-Engagement der Serge Ferrari-Gruppe zusammen, um wirtschaftliche Leistung und positive Auswirkungen in Einklang zu bringen. Finden Sie unsere konkreten Maßnahmen in unserem CSR-Bericht.

Bei den obenstehenden Daten des technischen Datenblatts handelt es sich um Mittelwerte mit einer Toleranz von +/- 5%.

Der Käufer unserer Produkte haftet für ihre Anwendung oder Weiterverarbeitung bei etwaigen Ansprüchen Dritter. Bei ihrem Einsatz und ihrer Anbringung haftet er ebenfalls für die Einhaltung der Normen, fachlichen Regeln und Sicherheitsvorschriften des Bestimmungslandes. Bezüglich der vertraglichen Gewährleistung siehe Garantietext.

Die in diesem Dokument angegebenen Werte sind unverbindlich und sollen unserer Kundschaft den bestmöglichen Einsatz unserer Produkte ermöglichen. Da unsere Produkte Weiterentwicklungen aufgrund von technischem Fortschritt unterliegen, behalten wir uns das Recht vor, ihre technischen Eigenschaften jederzeit zu ändern. Es obliegt dem Käufer unserer Produkte, die Gültigkeit der obenstehenden Angaben zu überprüfen.

* Verfügbar ab 2023