

Transparenz und
natürliches Licht

.....
new Colours
Collection
.....

Soltis

Horizon 86

Hauptanwendungen

Senkrechtmarkisen, Wintergartenmarkisen, ZIP-Markisen
Gegenzuganlagen, Pergolen, Sonnensegel, Volant-Rollos



■ Unvergleichliche Transparenz

Soltis Horizon 86 bietet, auch bei ausgefahrener Markise, eine ausgezeichnete Sicht nach Außen. Im Außenbereich ist das Gewebe ausgesprochen effizient und blockiert bis zu 93% der Hitze (für die Aussenanwendung, mit einer Verglasung Typ D, nach EN 13363-2).

■ Optimaler Lichteinfall von Tageslicht

Mit Soltis Horizon 86 profitieren Sie von einem natürlichen Lichteinfall. Dies führt zu beträchtlichen Vorteilen:

- Große Energieersparnis durch einen reduzierten Einsatz von künstlichem Licht (Beleuchtung)
- Natürliches Licht steigert das Wohlbefinden und die produktive Tätigkeit.

■ Harmonisch aufeinander abgestimmte Farbpaletten

Sämtliche Farbtöne von Soltis Horizon 86 wurden auf Soltis Perform 92 abgestimmt, um

- sämtliche Fassaden eines Gebäudes harmonisch zu gestalten
- die Anforderungen an den Sichtkomfort zu erfüllen mit Berücksichtigung auf die jeweilige Ausrichtung der Fassaden
- den Wärmeschutz anzupassen und so Energie zu sparen.

BLOCKIERT BIS ZU

93%

DER HITZE

ERMÖGLICHT BIS ZU

28%

NATÜRLICHEN
LICHTEINFALL

Die 3 Hauptvorteile von Soltis Horizon 86



Formstabilität
dank der Précontraint®
Technologie



Pflegeleicht

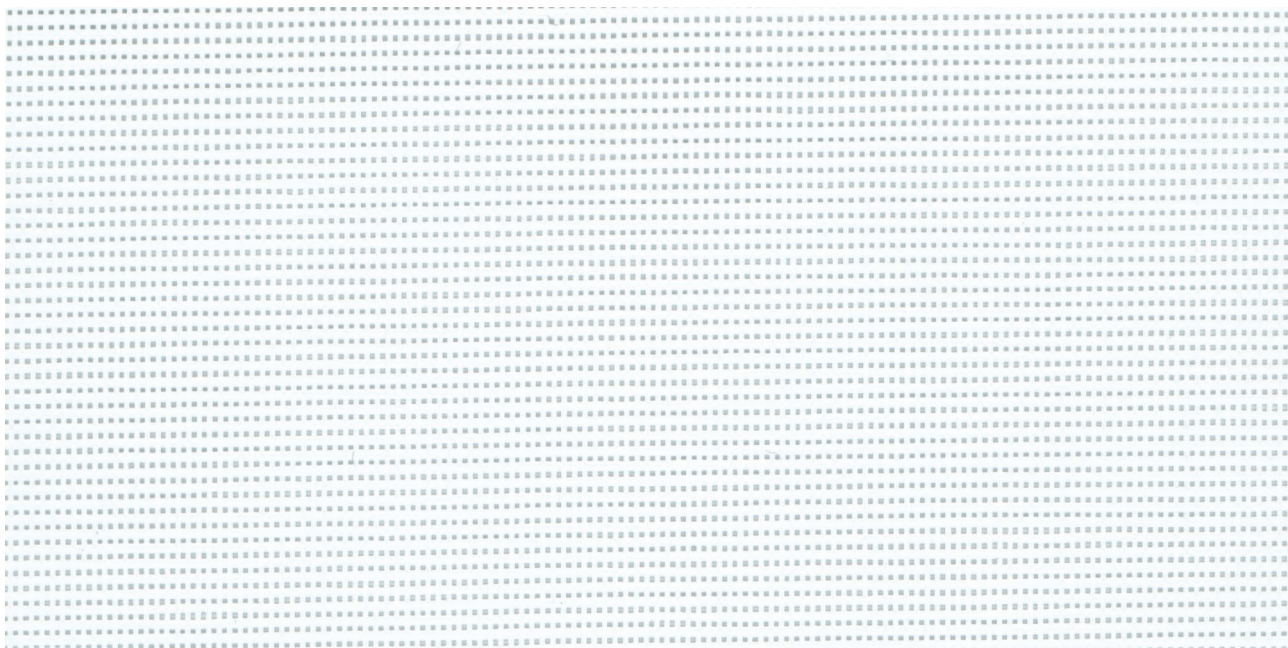


**Höchste
UV-Beständigkeit**



Soltis

Horizon 86



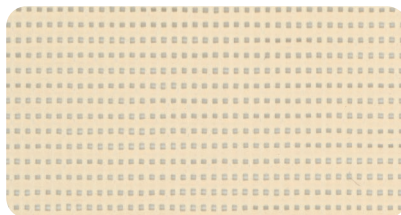
new Schneeweiß 177 cm — 267 cm

86-50690



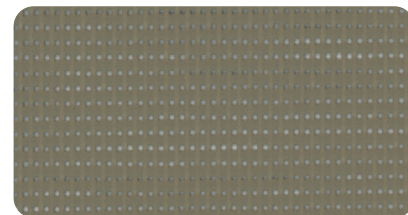
Weiß 177 cm — 267 cm

86-2044



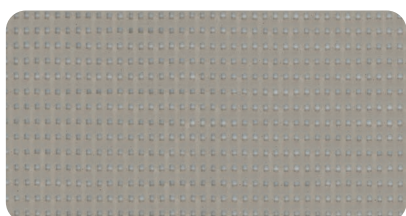
Champagner 177 cm — 267 cm

86-2175



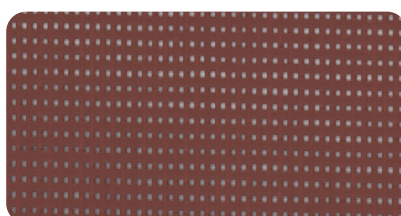
Pfeffer 177 cm — 267 cm

86-2012



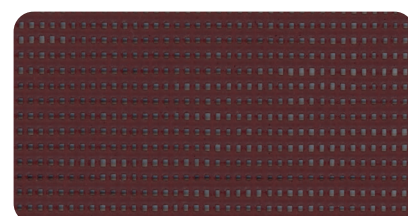
Sandbeige 177 cm — 267 cm

86-2135



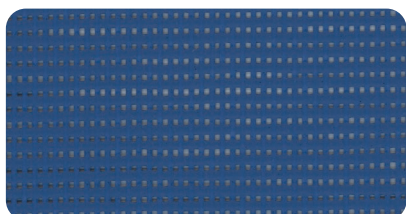
new Ziegelrot 177 cm

86-51180



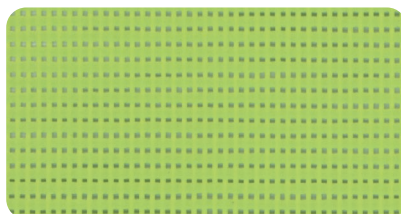
new Tiefrot 177 cm

86-51181



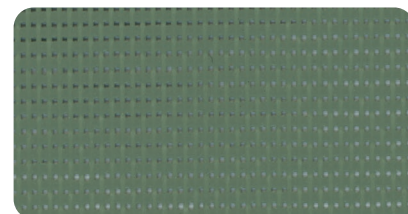
new Blau 177 cm

86-51182



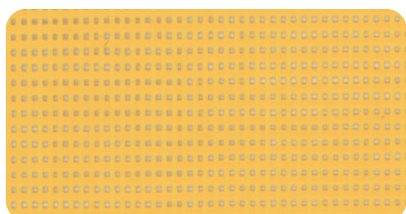
Anis 177 cm

86-2157



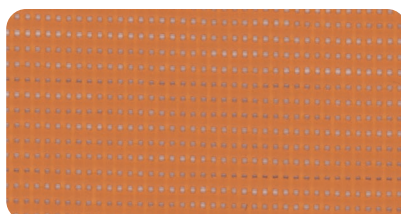
Moosgrün 177 cm

86-2158



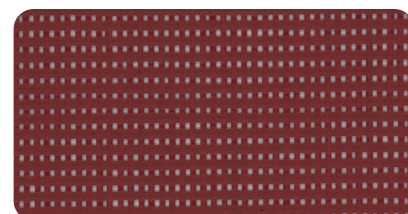
Butterblumengelb 177 cm

86-2166



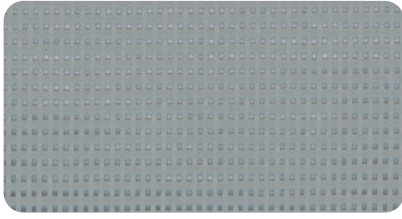
Orange 177 cm

86-8204

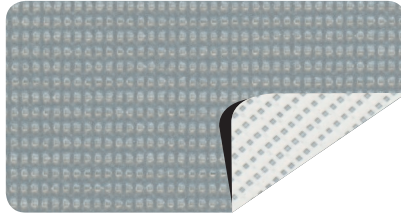


Rot 177 cm

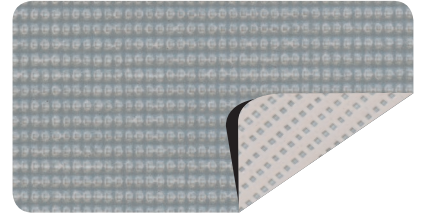
86-8255



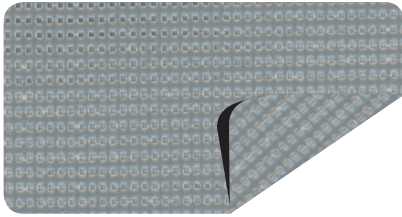
Kieselstein 177 cm — 267 cm 86-2171



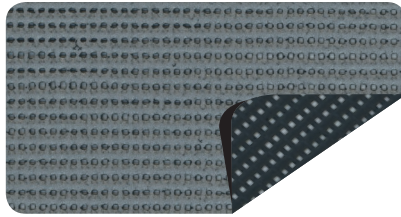
Alu/Weiß 177 cm — 267 cm 86-2051



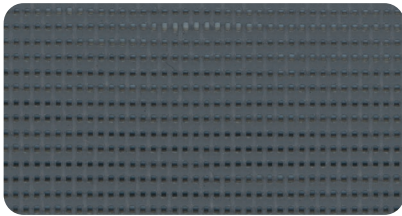
Alu/Seidenfarben 177 cm — 267 cm 86-2046



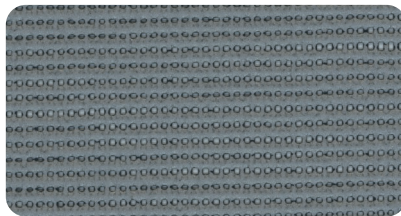
Alu/Alu 177 cm — 267 cm 86-2048



Alu/Anthrazit 177 cm 86-2068



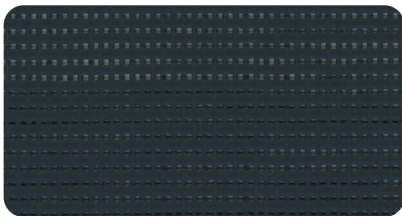
Beton 177 cm — 267 cm 86-2167



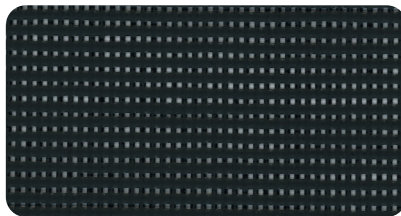
Metall gehämmert 177 cm — 267 cm 86-2045



Bronze 177 cm — 267 cm 86-2043



Anthrazit 177 cm — 267 cm 86-2047



new Tiefschwarz 177 cm — 267 cm 86-51176

new Colours Collection

Die passenden Farben für Ihre Projekte

Die neuen Farbvarianten von Soltis Horizon 86 wurden von unserer Designagentur entworfen, um sich optimal an die jeweilige Gebäudeumgebung anzupassen (Pfosten-Riegel-Konstruktionen und Fassaden). Die Farben sind auf die beliebtesten Farbtöne abgestimmt (RAL- und NCS-Referenzen).

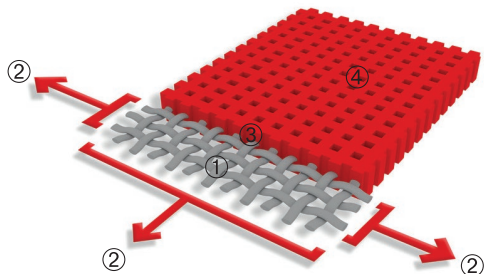
TERRASSEN FASSADENMARKISEN INNENROLLOS



Übersicht
der RAL und NCS
Farbtöne

■ Exklusive Précontraint®-Technologie

Bei der weltweit patentierten, einzigartigen Précontraint®-Technologie, von Serge Ferrari, wird das Compositmaterial während des gesamten Herstellungsprozesses unter biaxiale Spannung gesetzt. Sie verleiht unseren Materialien außergewöhnliche Leistungen, in Bezug auf Flächenstabilität, mechanische Festigkeit, Beschichtungsdicke und Planheit.



Flexible Armierung aus robusten PET-Mikrogarnen	①	Höhere Reiß- und Weiterreißkraft
Beschichtung unter biaxialer Spannung (in Kette und Schuss)	②	Keine Verformung bei der Verarbeitung bzw. der Verwendung
Höhere Beschichtung am Fadenrücken und schmutzabweisende Oberflächenbehandlung	③	Höhere Lebensdauer in puncto Ästhetik und mechanische Beständigkeit
Sehr hohe Planheit und geringe Nennstärke	④	Glatte, pflegeleichte Oberfläche, geringer Platzbedarf, leichtes Aufwickeln

■ Sonnenschutz- und Lichteigenschaften (nach EN 14501)

	Breite (cm)	177	267	TS	RS	AS	TV n-h	ISO 52022-3* Verglasung D	
								g_{tot}^e	g_{tot}^i
86-2012		•	•	18	27	55	16	0,08	0,24
86-2043		•	•	15	11	74	15	0,07	0,28
86-2044		•	•	29	59	12	28	0,11	0,15
86-2045		•	•	16	29	55	16	0,08	0,23
86-2046 A		•	•	22	40	38	21	0,10	0,16
86-2046 B		•	•	22	55	23	21	0,09	0,20
86-2047		•	•	17	7	76	17	0,07	0,28
86-2048		•	•	19	39	42	19	0,09	0,20
86-2051 A		•	•	22	40	38	20	0,09	0,13
86-2051 B		•	•	22	60	18	20	0,09	0,20
86-2068 A		•		17	31	52	17	0,08	0,23
86-2068 B		•		17	7	76	17	0,09	0,28
86-2135		•	•	24	39	37	22	0,09	0,21
86-2157		•		25	44	31	21	0,08	0,21
86-2158		•		18	25	57	16	0,08	0,25
86-2166		•		31	45	24	28	0,11	0,21
86-2167		•	•	17	14	69	17	0,07	0,26
86-2171		•	•	22	36	42	20	0,08	0,21
86-2175		•	•	30	57	13	28	0,11	0,16
86-8204		•		29	41	30	21	0,10	0,23
86-8255		•		21	24	55	14	0,07	0,27
new 86-50690		•	•	28	61	11	27	0,11	0,14
new 86-51176		•	•	14	5	81	14	0,07	0,29
new 86-51180		•		17	24	59	15	0,07	0,26
new 86-51181		•		18	14	68	16	0,08	0,28
new 86-51182		•		18	23	59	15	0,07	0,27

A: Die der Sonne zugewandte Aluminiumseite

B: Die der Sonne zugewandte farbige Seite

TS: Strahlungstransmission (%)

RS: Strahlungsreflexion (%)

AS: Strahlungsabsorption (%)

TS + RS + AS = 100% der einfallenden Energie

TV n-h: Transmission von sichtbarem Licht normal-hemisphärisch in %

g_{tot}^e : Sonnenschutzfaktor außen

g_{tot}^i : Sonnenschutzfaktor innen

* Detailliertes Verfahren
ISO 52022-3

Berücksichtigt die spektralen Solartransmissions- und Reflexionswerte der Verglasung und der Sonnenschutzvorrichtung im Rahmen der Berechnung des Gesamtenergiedurchlassgrades g_{tot} Wertes. Verglasung Typ D: Isolierende Doppelverglasung mit einer geringen Emmissivität auf der Oberseite in Position 2 (4+16+4; mit Argon gefüllt) $g = 0,32 - U = 1,1$.

Soltis

Horizon 86

	■ Technische Daten	Normen
Öffnungsgrad	14%	
Gewicht	380 g/m ²	EN ISO 2286-2
Dicke	0,45 mm	
Breite	177 cm - 267 cm	
■ Rollenlänge		
in Breite 177 cm	50 lfm	
in Breite 267 cm	40 lfm	
■ Physikalische Eigenschaften		
Reißkraft (Kette/Schuss)	230/160 daN/5 cm	EN ISO 1421
Weiterreißkraft (Kette/Schuss)	45/20 daN	DIN 53.363
■ Brennverhalten		
Klassifikation	M1 /NFP 92-507 — B1 /DIN 4102-1 — BS 7837 — BS 5867 — Schwerbrennbar-Q1-Tr1 /ONORM A 3800-1 Classe 1 /EN 13373 — M1 /UNE 23.727-90 — VKF 5.3 /SN 198898 — 1530.3/ AS /NZS G1 /GOST 30244-94 — Method 1 /NFPA 701 — CSFMT19 — Class A /ASTM E84	
Euroklasse	B-s2,d0	EN 13501-1
■ Managementsysteme		
Qualität		ISO 9001
Umwelt		ISO 14001
Energie		ISO 50001

■ Zertifizierungen, Labels, Garantien

Préconstraint®
Technologie



bim
object®



5 Jahre
Garantie



■ Tools und Dienstleistungen

Umwelt-Produktdeklaration auf Anfrage
Kundenspezifisches Simulationstool für die Ermittlung des Wärmedämmverhaltens Ihrer Projekte und der eingesetzten Sonnenschutzanlagen mit Soltis: Wenden Sie sich an Ihren Ansprechpartner bei Serge Ferrari.

¹ "+=0" logo: fasst das CSR-Engagement der Serge Ferrari-Gruppe zusammen, um wirtschaftliche Leistung und positive Auswirkungen in Einklang zu bringen. Finden Sie unsere konkreten Maßnahmen in unserem CSR-Bericht.

Bei den obenstehenden Daten des technischen Datenblatts handelt es sich um Mittelwerte mit einer Toleranz von +/- 10%.

Der Käufer unserer Produkte haftet für ihre Anwendung oder Weiterverarbeitung bei etwaigen Ansprüchen Dritter. Bei ihrem Einsatz und ihrer Anbringung haftet er ebenfalls für die Einhaltung der Normen, fachlichen Regeln und Sicherheitsvorschriften des Bestimmungslandes. Bezüglich der vertraglichen Gewährleistung siehe Garantietext. Die in diesem Dokument angegebenen Werte sind unverbindlich und sollen unserer Kundschaft den bestmöglichen Einsatz unserer Produkte ermöglichen.

Da unsere Produkte Weiterentwicklungen aufgrund von technischem Fortschritt unterliegen, behalten wir uns das Recht vor, ihre technischen Eigenschaften jederzeit zu ändern. Es obliegt dem Käufer unserer Produkte, die Gültigkeit der obenstehenden Angaben zu überprüfen.