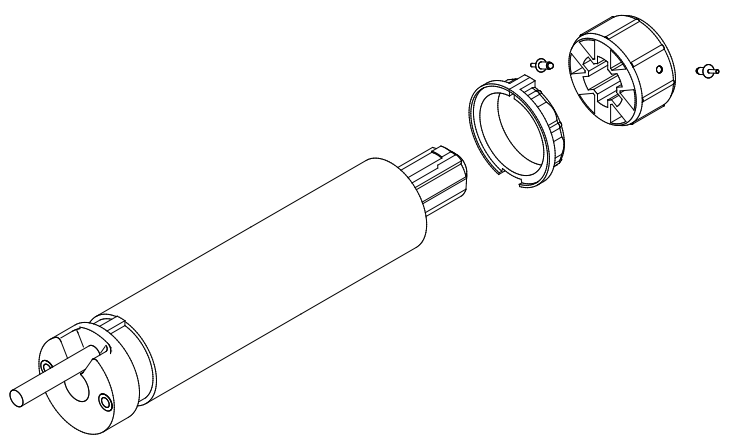


Fenstermarkise F213 Zip

Reparaturanleitung Motorwechsel



Inhalt

1. Werkzeug, das Sie für die Montage benötigen	2
2. Vor der Demontage.....	2
3. Demontage des Markisenkastens.....	2
4. Demontage der Tuchwelle	2
5. Demontage des Motors.....	2
6. Neumontage des Motors	3
7. Montage des Markisenkastens.....	3
8. Motoreinstellung.....	3

1. Werkzeug, das Sie für die Montage benötigen

- Standfeste Leitern
- Schlüsselsatz: Kreuz – Schlitz, ISK, Torx
- Handbohrmaschine mit 3 mm Bohrer
- Nietzange und 2 St. Blindniete 3x10 mm
- Motoreinstellkabel (nicht bei Funkmotor)

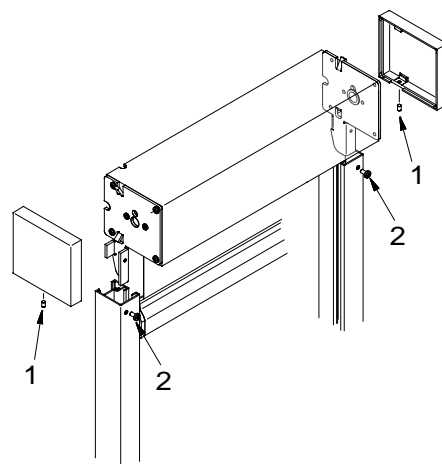
2. Vor der Demontage

Klemmen Sie den Motor in der Verteilerdose ab.

3. Demontage des Markisenkastens

Lösen Sie die Kastenseitenkappen (1) rechts und links und nehmen diese ab.

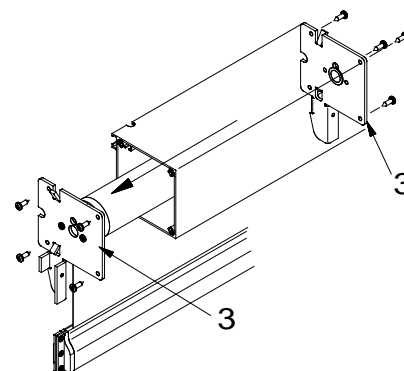
Drehen Sie die Schrauben (2) an beiden Führungsschienen heraus. Heben Sie den Markisenkasten aus den Schienen und legen diesen auf einen sauberen Untergrund ab.



4. Demontage der Tuchwelle

Lösen Sie beide Seitenlager (3). Ziehen Sie die Tuchwelle seitlich heraus und legen diese auf einen sauberen Untergrund ab.

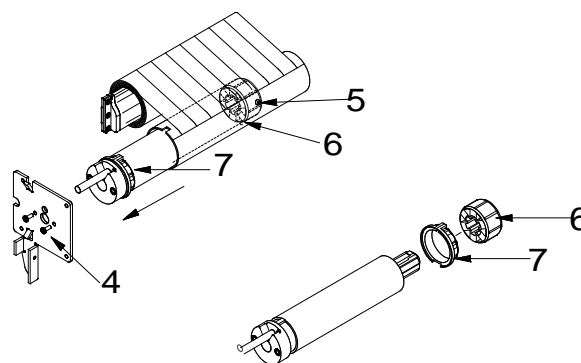
Wickeln Sie das Tuch vorsichtig von der Tuchwelle auf das Ausfallprofil.



5. Demontage des Motors

Schrauben Sie das Seitenlager (4) vom Motorkopf ab.

Bohren Sie die beiden gegenüberliegenden Blindnieten (5), die dem Motor fixieren, heraus.



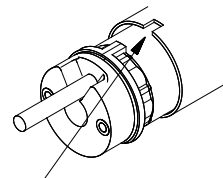
Ziehen Sie den Motor aus der Tuchwelle heraus.

Nehmen Sie den Mitnehmer (6) und Adapterring (7) vom defekten Motor ab und schieben diese auf den neuen Motor.

6. Neumontage des Motors

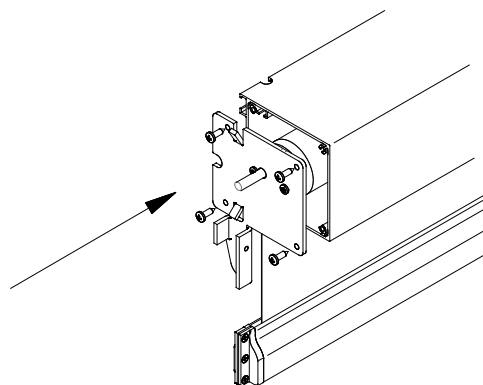
Schrauben Sie das Motorlager (4) an den Motorkopf des neuen Motors.
Schieben Sie den Motor in die Tuchwelle.

Die Erhöhung des Adapterrings wird in die Auskerbung der Tuchwelle geschoben!

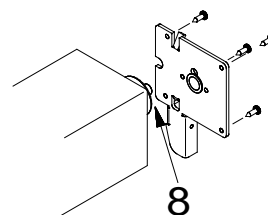


Bohren Sie durch die beiden Bohrungen in der Tuchwelle ein 3 mm Loch in den Adapter des Motors (6).
Vernieten Sie die beiden Bohrungen (5) mit 3 mm Blindnieten.

Schieben Sie die Tuchwelle wieder in den Markisenkasten.
Schrauben Sie das Seitenlager an den Markisenkasten.

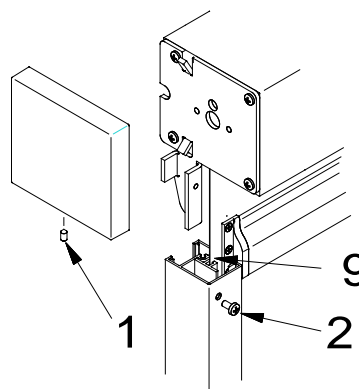


Schieben Sie das Seitenlager der Lagerseite auf den Lagerzapfen (8) der Tuchwelle und schrauben Sie das Seitenlager wieder an.



7. Montage des Markisenkastens

Heben Sie den Kasten über die Führungsschienen. Führen Sie das Tuch in die Innenführungsleisten (9). Stecken Sie den Kasten wieder auf die Schienen auf.
Drehen Sie die Schrauben (2) wieder ein und schrauben die Kastenseitenkappen wieder an.



8. Motoreinstellung

Klemmen Sie den Motor an das Motoreinstalkabel an.

Stellen Sie die Endlagen der Markise gemäß der Einstellanleitung des Motors ein.
Lassen Sie die Markise aus- und wieder einfahren. Kontrollieren Sie ob die Endpunkte richtig eingestellt sind.
Klemmen Sie dann den Motor wieder in der Verteilerdose an.

Funkmotor:

Klemmen Sie den Motor in der Verteilerdose an und stellen Sie die Endpunkte der Markise gemäß der Einstellanleitung des Motors mit dem Handsender ein.