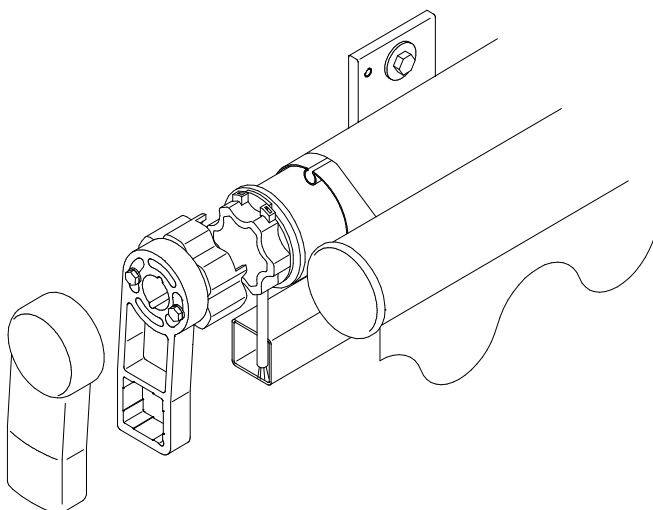


# Gelenkarmmarkise 100

## Reparaturanleitung Motorwechsel



### Inhalt

1. Werkzeug, das Sie für die Reparatur benötigen
2. Vor dem Motorwechsel
3. Demontage des defekten Motors
4. Montage des neuen Motors

## 1. Werkzeug, das Sie für die Reparatur benötigen

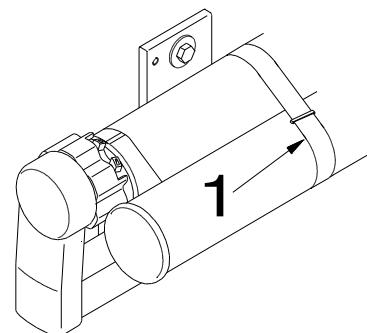
- 2 Gurte
- Standfeste Leitern
- Innensechskantschlüssel Größe 3
- Motor - Einstellkabel

## 2. Vor dem Motorwechsel

Nehmen Sie zwei Gurte und binden den Markisenkasten an beiden Enden, hinter den Montagekonsolen, zusammen (1).

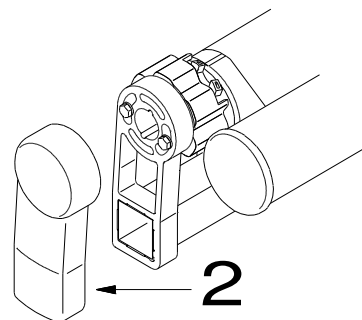
Ist die Markise teilweise ausgefahren, muss diese trotzdem mit Gurte gesichert werden. „Die Gelenkarme stehen unter Spannung“.

Klemmen Sie den defekten Motor in der Verteilerdose ab.



## 3. Demontage des defekten Motors

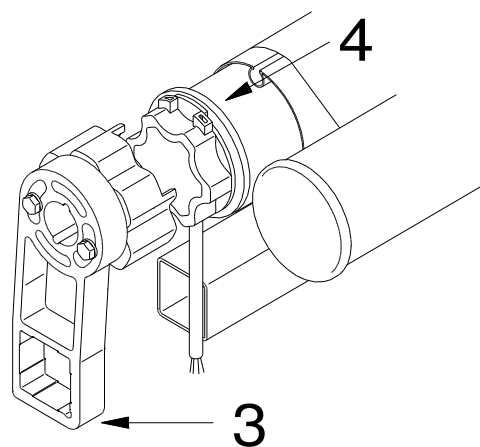
Ziehen Sie die Seitenkappe der Motorseite ab (2).



Lösen Sie das Seitenlager mit einem 3 mm Innensechskantschlüssel (3) und nehmen es vom Tragrohr ab.

**Halten Sie die Tuchwelle dabei fest, weil diese sonst herunter fällt.**

Ziehen Sie den defekten Motor aus der Tuchwelle (4). **Achten Sie darauf, dass die Tuchwelle auf der Lagerseite nicht aus dem Seitenlager fällt.**



## 4. Montage des neuen Motors

Nehmen Sie den neuen Motor und schieben diesen in die Tuchwelle ein.

Heben Sie die Tuchwelle an.

Nehmen Sie das Seitenlager, schieben Sie dieses über das Tragrohr und führen den Motorkopf in das Motorlager.

Schrauben Sie das Seitenlager (3) wieder fest und stecken die Seitenkappe (2) wieder auf.

Lösen Sie vorsichtig die beiden Gurte (1).

**Achtung: Die Fallstange könnte ein wenig aufspringen.**

Schließen Sie den Motor an ein Motor – Einstellkabel an und stellen die Endlagen der Markise gemäß der Einstellanleitung des Motors ein.