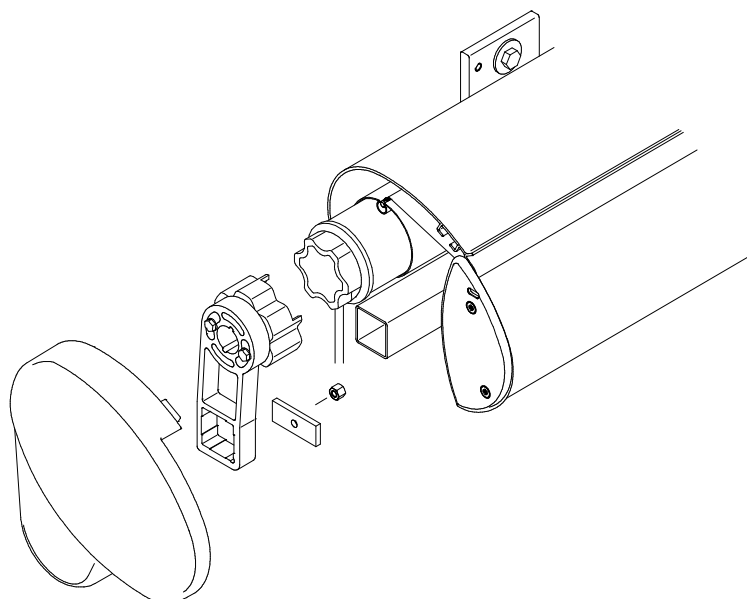


Gelenkarmmarkise 250

Reparaturanleitung Motorwechsel



Inhalt

1. Werkzeug, das Sie für die Reparatur benötigen
2. Vor dem Motorwechsel
3. Demontage des defekten Motors
4. Montage des neuen Motors
5. Endlageneinstellung des Motors

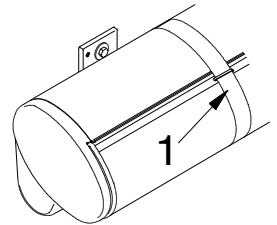
1. Werkzeug, das Sie für die Reparatur benötigen

- 2 Gurte
- Standfeste Leitern
- Ring- Maulschlüssel Größe 10
- Innensechskantschlüssel Größe 3
- Kreuzschlitzschraubendreher
- Motoreinstellkabel

2. Vor dem Motorwechsel

Nehmen Sie zwei Gurte und binden die Markisen an beiden Enden, hinter den Montagekonsolen, zusammen (1). Ist die Markise teilweise ausgefahren, muss diese trotzdem mit den Gurten gesichert werden.

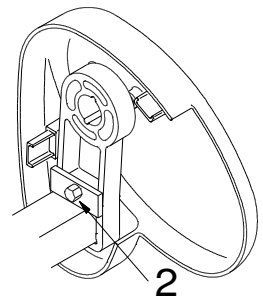
Klemmen Sie den defekten Motor in der Verteilerdose ab.



3. Demontage des defekten Motors

Lösen Sie die Seitenkappe an der Motorseite.

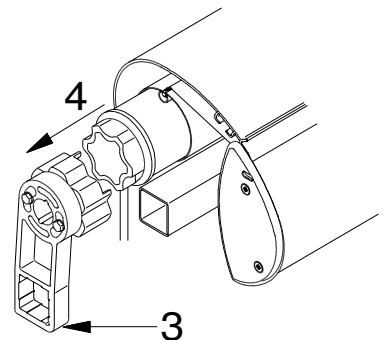
Schrauben Sie hierzu die Klemmplatte (2), mit einem 10er Ring- oder Maulschlüssel ab.



Lösen Sie das Seitenlager mit einem 3 mm Innensechskantschlüssel (3) und nehmen es vom Tragrohr ab.

Halten Sie die Tuchwelle dabei fest, weil diese sonst herunter fällt.

Ziehen Sie den defekten Motor aus der Tuchwelle (4). **Achten Sie darauf, dass die Tuchwelle auf der Lagerseite nicht aus dem Seitenlager fällt.**



4. Montage des neuen Motors

Nehmen Sie den neuen Motor und schieben diesen in die Tuchwelle ein.

Heben Sie die Tuchwelle an.

Nehmen Sie das Seitenlager, schieben Sie dieses über das Tragrohr und führen das Motorlager über den Motorkopf.

Schrauben Sie das Seitenlager (3) wieder fest.

Stecken Sie die Seitenkappe auf und schrauben diese mit der Klemmplatte (2) wieder fest.

Schließen Sie den Motor an das Motoreinstellkabel an.

Lassen Sie das Tuch vorsichtig auf Spannung fahren.

Lösen Sie vorsichtig die beiden Gurte (1).

Achtung: Die Fallstange könnte ein wenig aufspringen.

5. Endlageneinstellung des Motors

Stellen Sie die Endlagen der Markise gemäß der Einstellanleitung des Motors ein.

Klemmen Sie den Motor wieder in der Verteilerdose an.