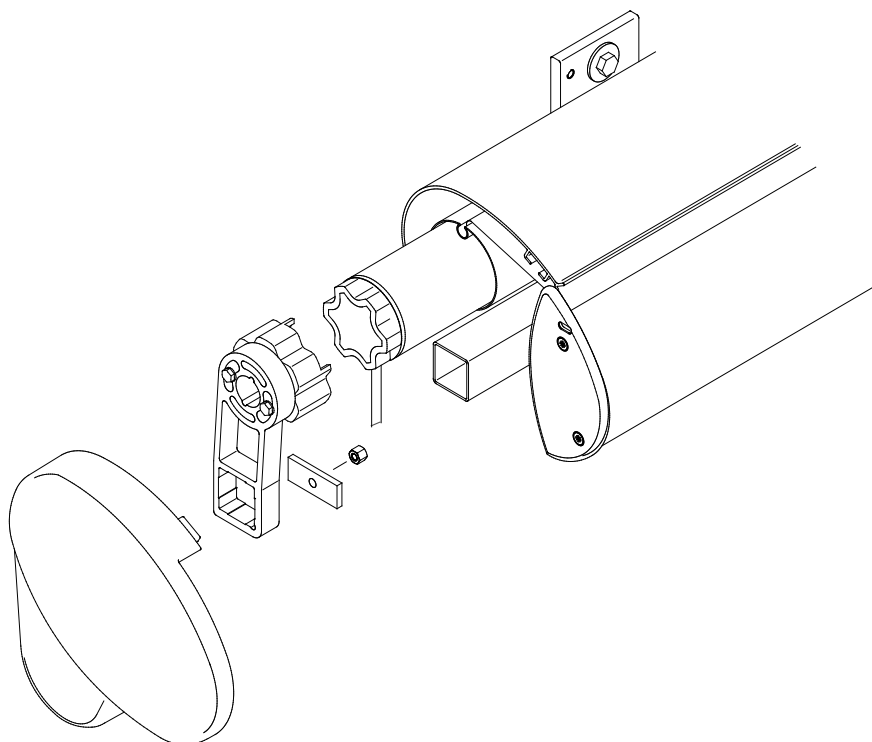


Gelenkarmmarkise G250

Reparaturanleitung Motorwechsel **WT- Motor**



Inhalt

1. Werkzeug, das Sie für die Reparatur benötigen
2. Vor dem Motorwechsel
3. Demontage des defekten Motors
4. Montage des neuen Motors

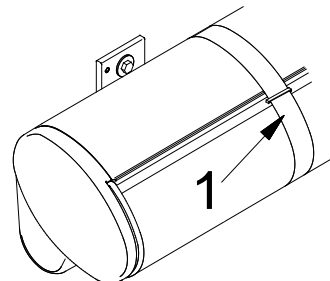
1. Werkzeug, das Sie für die Reparatur benötigen

- 2 Gurte
- Standfeste Leitern
- Ring- Maulschlüssel Größe 10
- Innensechskantschlüssel Größe 3
- Motor - Einstellkabel

2. Vor dem Motorwechsel

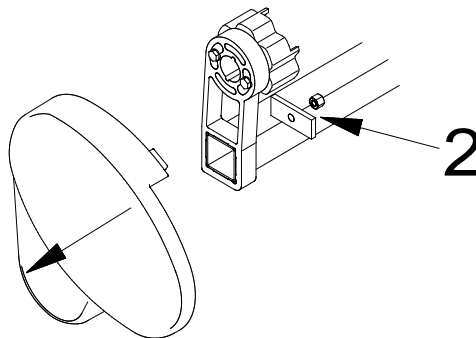
Nehmen Sie zwei Gurte und binden die Markisen an beiden Enden, hinter den Montagekonsolen, zusammen (1).

Klemmen Sie den defekten Motor in der Verteilerdose ab.



3. Demontage des defekt en Motors

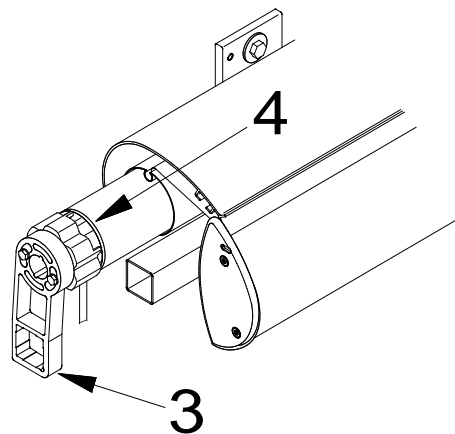
Lösen Sie die Seitenkappe an der Motorseite. Schrauben Sie hierzu die Mutter mit der Klemmplatte (2), mit einem 10er Ring- oder Maulschlüssel ab. Ziehen Sie die Kastenseitenkappe zur Seite ab.



Lösen Sie das Seitenlager (3) mit einem 3 mm Innensechskantschlüssel und nehmen es vom Tragrohr ab.

Halten Sie die Tuchwelle dabei fest, weil diese sonst herunter fällt.

Ziehen Sie den defekten Motor aus der Tuchwelle (4). **Achten Sie darauf, dass die Tuchwelle auf der Lagerseite nicht aus dem Seitenlager fällt.**



4. Montage des neuen Motors

Nehmen Sie den neuen Motor und schieben diesen in die Tuchwelle ein.

Heben Sie die Tuchwelle an.

Nehmen Sie das Seitenlager, schieben Sie dieses über das Tragrohr und führen den Motorkopf in das Motorlager.

Schrauben Sie das Seitenlager (3) wieder fest.

Stecken Sie die Seitenkappe auf und schrauben diese wieder fest (2).

Lösen Sie vorsichtig die beiden Gurte (1).

Die Fallstange könnte ein wenig aufspringen.

Schließen Sie den Motor an dem Motor – Einstellkabel an und stellen die Endlagen der Markise gemäß der Einstellanleitung des Motors ein.

Der Motor soll so eingestellt werden, dass die Gelenkarme im ausgefahrenen Zustand leicht geöffnet sind