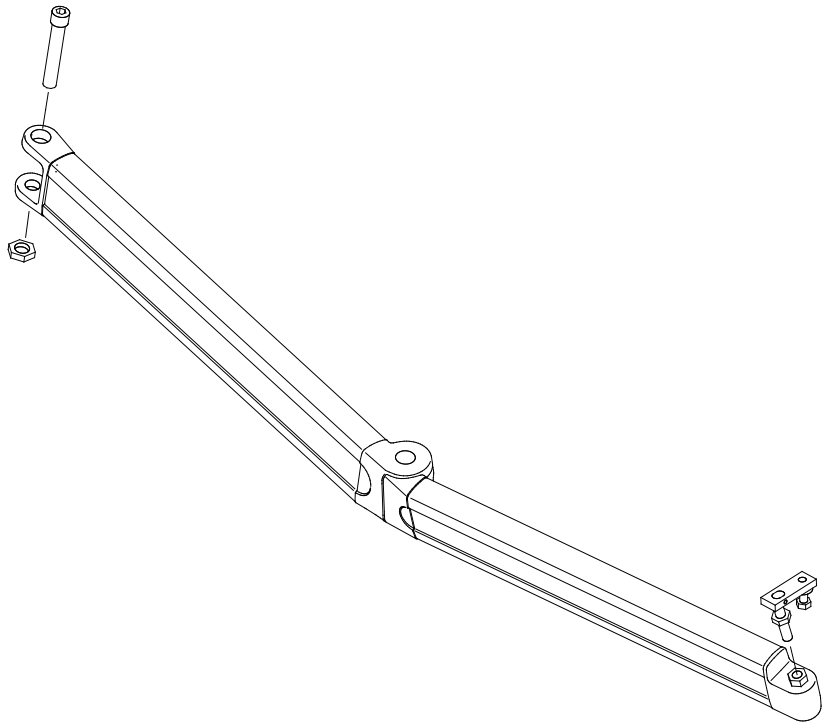


Kastenmarkise K500

Reparaturanleitung Gelenkarmernerneuerung



Inhalt

1. Werkzeug, das Sie für die Reparatur benötigen
2. Vor der Demontage des Gelenkarmes
3. Demontage des defekten Gelenkarmes (Fallstange)
4. Demontage des defekten Gelenkarmes (Armlager)
5. Montage des neuen Gelenkarmes (Armlager)
6. Montage des neuen Gelenkarmes (Fallstange)
7. Ausrichten des neuen Gelenkarmes

1. Werkzeug, das Sie für die Montage benötigen

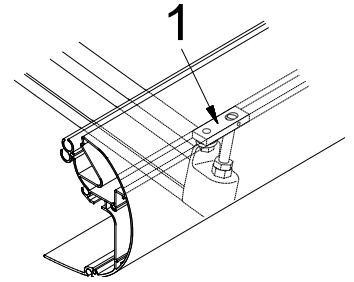
- Bleistift
- Standfeste Leitern
- Ring- bzw. Maulschlüssel Größe 13, 17 + 19
- Innensechskantschlüssel Größe 8
- Torx – Schraubendreher Größe 20

2. Vor der Demontage des defekten Gelenkarmes

Lassen Sie die Markise soweit ausfahren, dass das Markisentuch locker durchhängt und die Gelenkarme entspannt sind. **„Bei Motorantrieb muss dafür die untere Endlage des Motors nachgestellt werden!“ (siehe Einstellanleitung des Motors)**

Zeichnen Sie den Sitz des defekten Gelenkarmes (Pendelfallstangenhalters) mit einem Bleistift auf der Fallstange an (1).

Stellen Sie eine Leiter Standsicher unter das Armlager des defekten Gelenkarmes.



Bereiten Sie den neuen Gelenkarm vor.

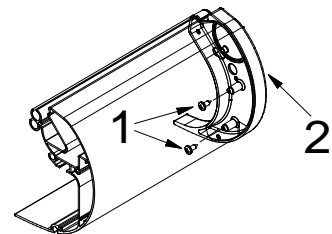
Legen Sie den neuen Gelenkarm auf etwas Pappe, entfernen Sie vorsichtig die Schutzvorrichtung. Lassen Sie den Gelenkarm vorsichtig aufklappen.



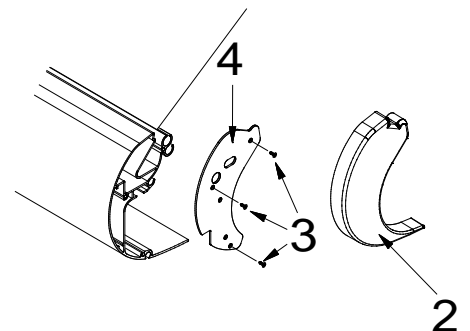
Achtung Verletzungsgefahr: Der Gelenkarm steht unter Spannung!

3. Demontage des defekten Gelenkarmes (Fallstange)

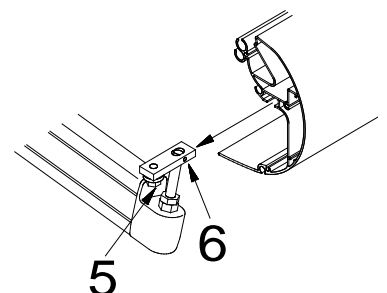
Lösen Sie die beiden inneren Schrauben am Schott (1) um die Fallstangenseitenkappen (2) zu lösen.



Lösen Sie dann die Schrauben (3) und nehmen Sie das Schott (4) ab.

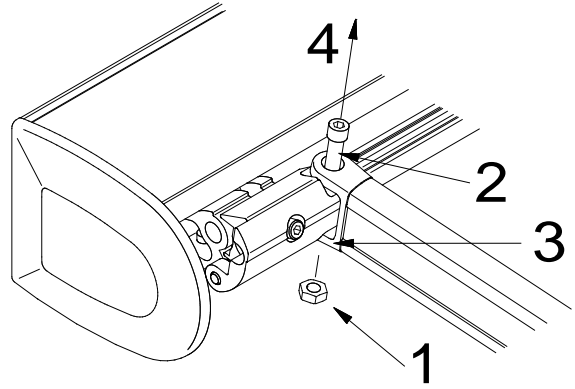


Lockern Sie die Schraube (5) des Pendelfallstangenhalters (6) mit einem 13er Ringschlüssel. Heben Sie die Fallstange etwas an und schieben Sie den Gelenkarm seitlich heraus. Ihr Kollege hält die Fallstange und den Gelenkarm fest.



4. Demontage des defekten Gelenkarmes (Armlager)

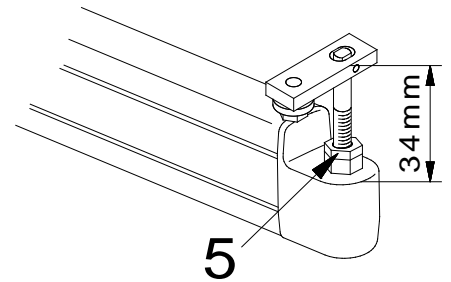
Steigen Sie die Leiter hinauf. Lösen Sie die Mutter (1) der Exenterschraube (2) mit einem 19er Maulschlüssel und drehen Sie diese ab. Drehen Sie nun die Exenterschraube mit einem 8 mm Innensechskantschlüssel aus dem Gewinde der Armgabel (3). Halten Sie währenddessen den Gelenkarm fest. „Der Gelenkarm bewegt sich beim Herausdrehen der Exenterschraube auf und ab“. Ziehen Sie die Exenterschraube nach oben heraus (4).



Legen Sie den Gelenkarm auf dem Boden ab.

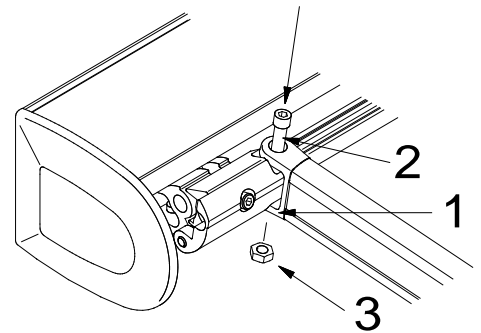
Lösen Sie die Kontermutter (5) am Pendelfallstangenhalter mit einem 17er Maulschlüssel und drehen Sie diesen heraus.

Drehen Sie dann den Pendelfallstangenhalter auf 34mm in das untere Armteil des neuen Gelenkarmes ein. Ziehen Sie die Kontermutter (5) fest.



5. Montage des neuen Gelenkarmes (Armlager)

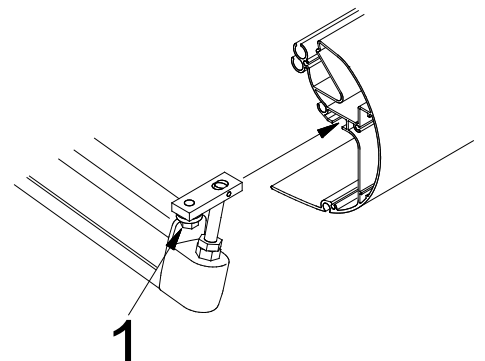
Geben Sie das untere Ende des Gelenkarmes ihrem Kollegen in die Hand und steigen Sie mit dem oberen Ende (Arm-gabel) die Leiter hoch. Schieben Sie die Armgabel (1) auf das Armlager und stecken Sie die Exenterschraube (2) von oben ein. Drehen Sie die Exenterschraube in das Gewinde der Armgabel. „Der Gelenkarm bewegt sich beim Eindrehen der Exenterschraube auf und ab“. Drehen Sie Kontermutter von unten auf die Exenterschraube (3).



6. Montage des neuen Gelenkarmes (Fallstange)

Schieben Sie den Pendelfallstangenhalter wie abgebildet, (Beispielzeichnung: „linker Gelenkarm“) seitlich in die Fallstange, bis zur vorher angezeichneten Stelle. Ziehen Sie die Schraube (1) fest.

Montieren Sie anschließend das Schott und die Fallstangenseitenkappe (siehe Punkt 3).

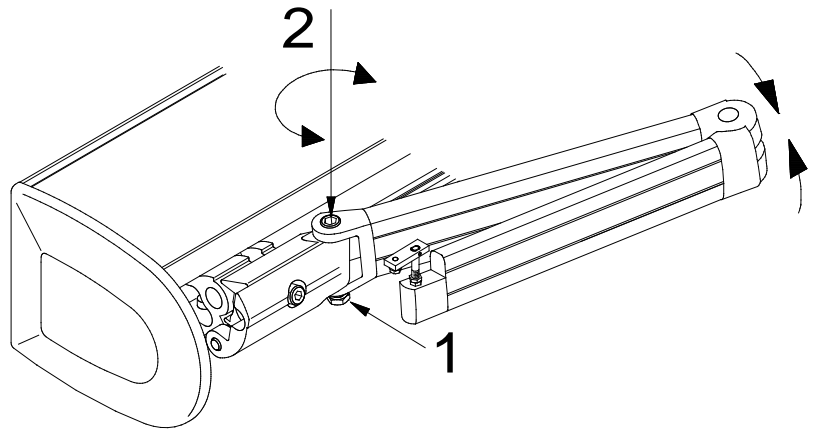


7. Ausrichten des neuen Gelenkarmes

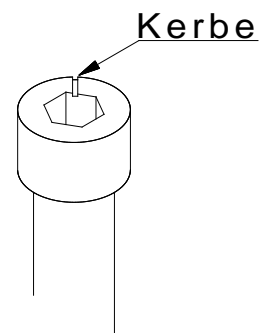
Lassen Sie die Markise bis auf ca. 30 cm einfahren.

Überprüfen Sie, ob die Gelenkarme in der Höhe parallel zu einander stehen.

Wenn nicht, lösen Sie die Mutter (1) am Armlager des neuen Gelenkarmes und verdrehen die Exenterschraube (2) solange bis das die Gelenkarme parallel zu einander stehen. Der Gelenkarm bewegt sich beim drehen der Exenterschraube entweder auf oder ab. Verdrehen Sie die Exenterschraube in die entsprechende Richtung. Ziehen Sie dann die Mutter wieder fest.

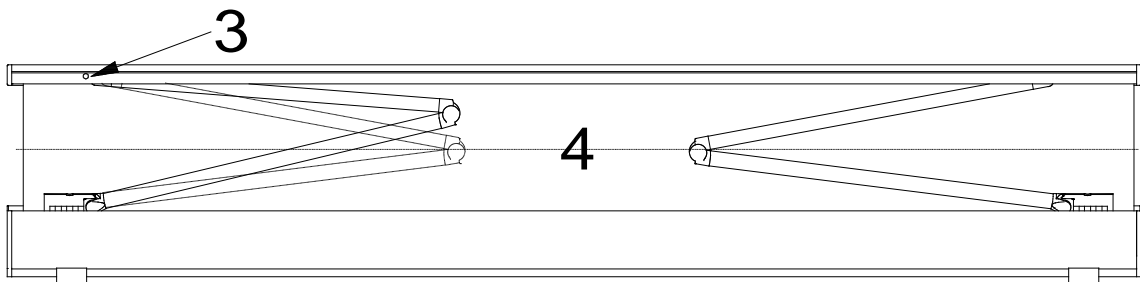


Achten Sie darauf, dass die Kerbe der Exenterschraube nach hinten in Richtung Tuchwelle zeigt!



Überprüfen Sie auch, ob die Gelenkarme seitlich parallel zu einander stehen.

Wenn nicht, lösen Sie die Schraube des Fallstangenhalters (3) und verschieben Sie den Gelenkarm etwas nach rechts bzw. nach links bis das die Gelenkarme parallel zu einander stehen (4). Ziehen Sie die Schraube (3) wieder fest.



„Lassen Sie die Markise einmal Aus- und wieder Einfahren. Überprüfen Sie währenddessen den Sitz der Gelenkarme“. Gegebenen Falls muss der neue Gelenkarm nochmals verstellt werden!

"Stellen Sie, bei Motorantrieb, die untere Endlage des Motors neu ein! (siehe Einstellanleitung des Motors) .