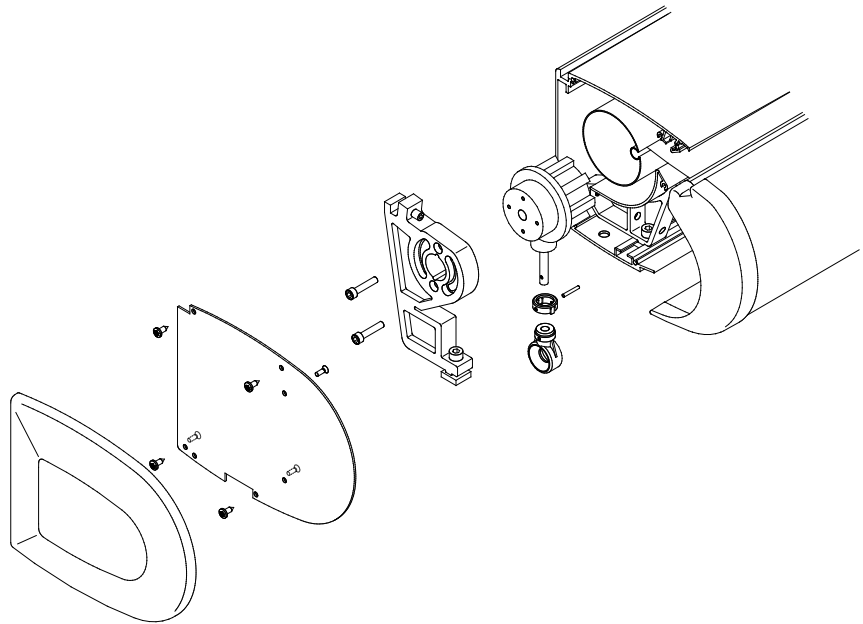


Kastenmarkise K500

Reparaturanleitung Getriebewechsel



Inhalt

1. Werkzeug, das Sie für die Reparatur benötigen
2. Erste Arbeitsschritte
3. Demontage des defekten Getriebes
4. Montage des neuen Getriebes
5. Letzte Arbeitsschritte

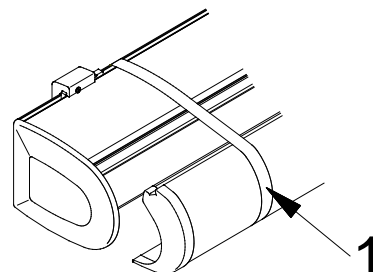
1. Werkzeug, das Sie für die Reparatur benötigen

- 2 Gurte
- Standfeste Leitern
- Torx – Schraubendreher Größe 20
- Innensechskantschlüssel Größe 4 + 5

2. Erste Arbeitsschritte

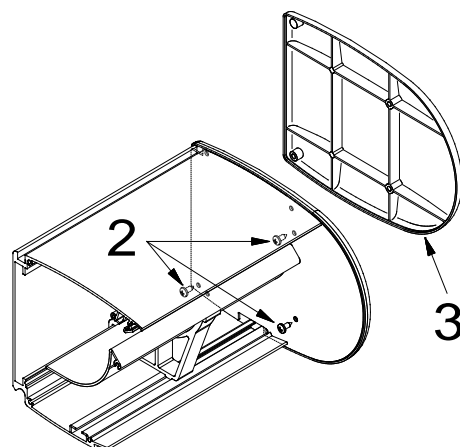
Nehmen Sie zwei Gurte und binden den Markisenkasten an beiden Enden, hinter den Montagekonsolen, zusammen (1).

Ist die Markise ganz ausgefahren, wird die Fallstange trotzdem mit Gurte gesichert.

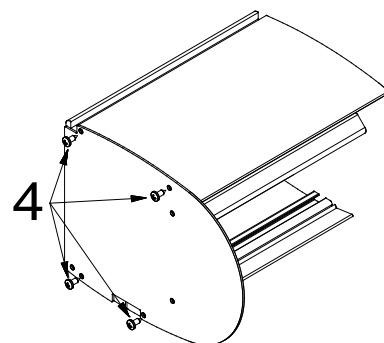


3. Demontage des defekten Getriebes

Lösen Sie die 3 Schrauben am Schott (2) um die Kasten-seitenkappe (3) zu lösen.



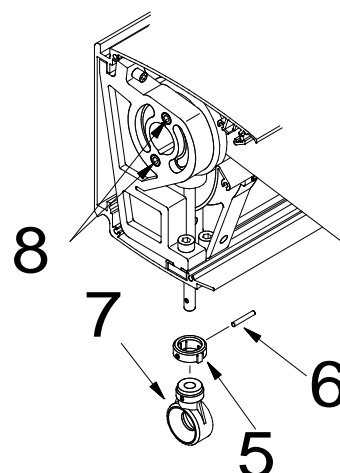
Lösen Sie die 4 Schrauben (4) und nehmen das Schott ab.



Drehen Sie den Ring (5) bis Sie den Sicherungsstift (6) durchschieben können und nehmen die Getriebeöse (7) nach unten ab.

Lösen Sie die beiden Schrauben (8). Halten Sie die Tuchwelle dabei fest.

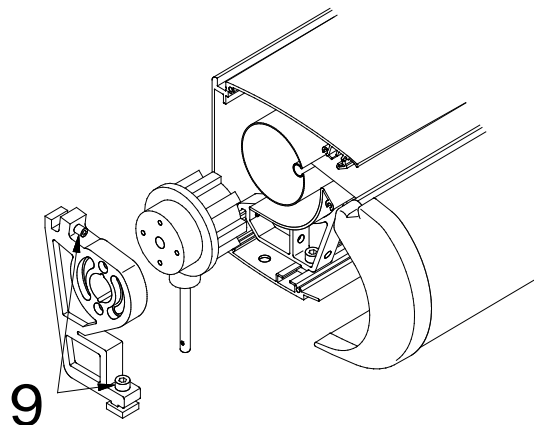
Achtung: die Tuchwelle könnte auf die Leitschale fallen!



Schrauben Sie das Getriebelager ab (9).

Heben Sie die Tuchwelle an und nehmen Sie das Getriebe aus der Tuchwelle.

Achten Sie darauf, dass die Tuchwelle auf der Lagerseite nicht aus dem Seitenlager fällt!



4. Montage des neuen Getriebes

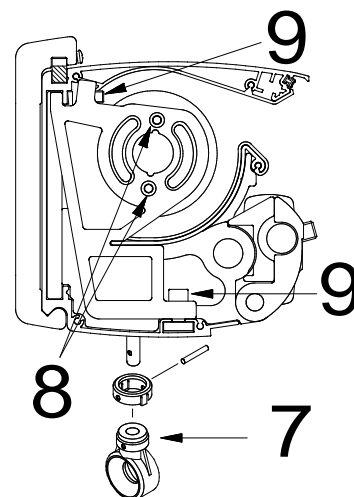
Heben Sie die Tuchwelle an und stecken Sie das Getriebe in die Tuchwelle.

Führen Sie die Getriebestange durch die Öffnung im Markisenboden.

Schieben Sie das Getriebelager in die Führungen des Markisenkastens und schrauben dieses wieder fest (9).

Schrauben Sie das Getriebe an das Getriebelager (8).
Montieren Sie die Getriebeöse an die Getriebestange (7).

Drehen Sie das Getriebe bis das Tuch sich spannt.



5. Letzte Arbeitsschritte

Lösen Sie vorsichtig die beiden Gurte (1).

Achtung: Die Fallstange könnte etwas nach vorne springen!

Schrauben Sie das Schott und die Kastenseitenkappe wieder an (siehe Punkt 3).

