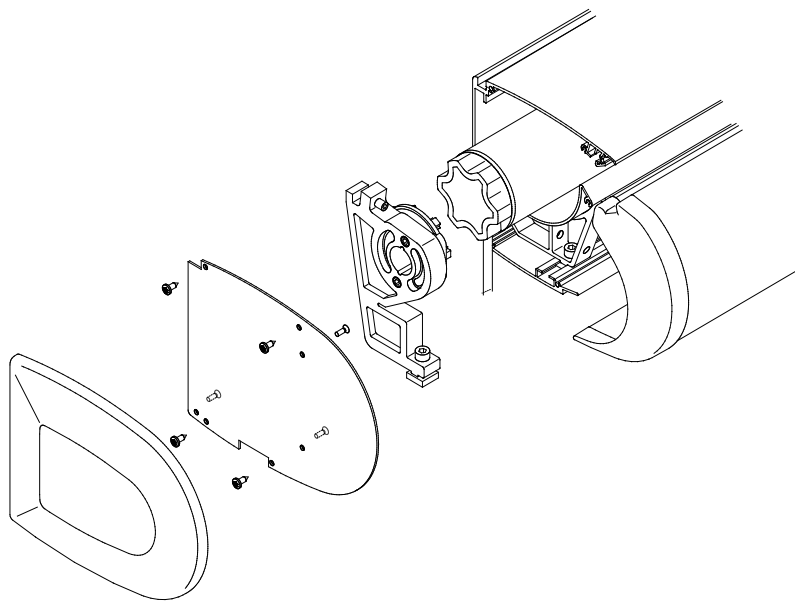


Kastenmarkise K500

Reparaturanleitung Motorwechsel



Inhalt

1. Werkzeug, das Sie für die Reparatur benötigen
2. Erste Arbeitsschritte
3. Demontage des defekten Motors
4. Montage des neuen Motors
5. Letzte Arbeitsschritte

1. Werkzeug, das Sie für die Reparatur benötigen

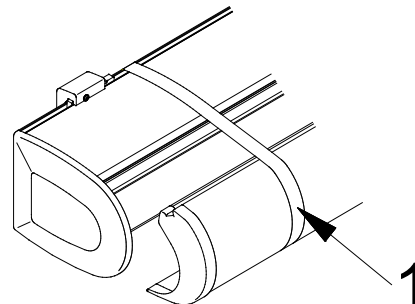
- 2 Gurte
- Standfeste Leitern
- Torx – Schraubendreher Größe 20
- Innensechskantschlüssel Größe 4 + 5
- Motor - Einstellkabel

2. Erste Arbeitsschritte

Nehmen Sie zwei Gurte und binden den Markisenkasten an beiden Enden, hinter den Montagekonsolen, zusammen (1).

Ist die Markise ganz ausgefahren, wird die Fallstange trotzdem mit Gurte gesichert.

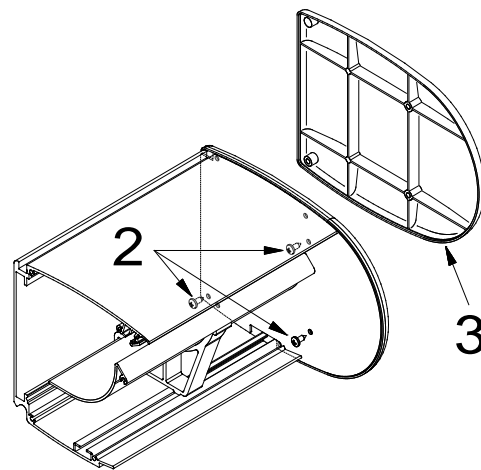
Klemmen Sie den defekten Motor in der Verteilerdose ab.



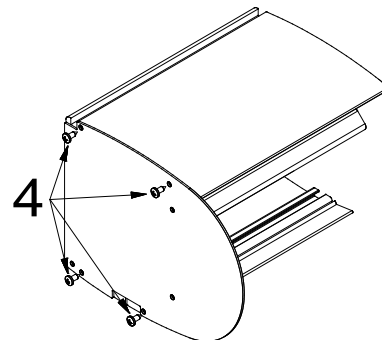
3. Demontage des defekten Motors

Lösen Sie die 3 Schrauben am Schott (2) um die Kastenseitenkappe (3) zu lösen.

„Ist die Markise eingefahren ist, können Sie lediglich die untere Feststellschraube der Kastenseitenkappe lösen. Zwei weitere Feststellschrauben befinden sich an der Innenseite des Schotts. **Sie müssen deshalb die Kastenseitenkappe vorsichtig aufhebeln.**“



Lösen Sie die 4 Schrauben (4) und nehmen das Schott ab.

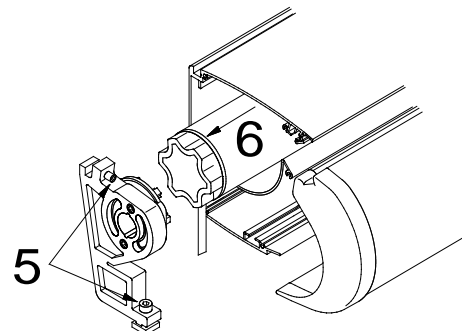


Schrauben Sie jetzt das Motorlager vorsichtig ab (5). Halten Sie den Motor bzw. die Tuchwelle dabei fest.

Achtung: die Tuchwelle könnte auf die Leitschale fallen!

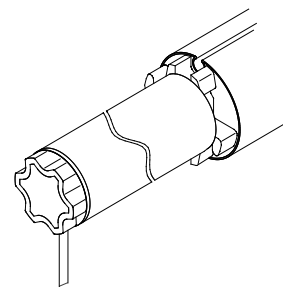
Ziehen Sie den defekten Motor aus der Tuchwelle (6). Ziehen Sie währenddessen das Motorkabel nach. **Achten Sie darauf, dass die Tuchwelle auf der Lagerseite nicht aus dem Seitenlager fällt.**

Nehmen Sie die Gummidichtung vom Motorkabel ab.

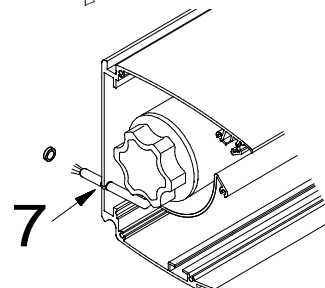


4. Montage des neuen Motors

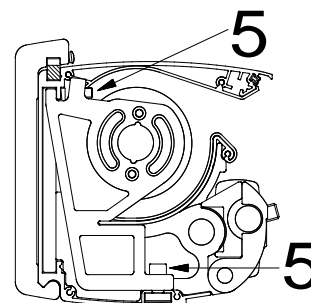
Nehmen Sie den neuen Motor und schieben diesen in die Tuchwelle ein.



Ziehen Sie die Gummidichtung über das Motorkabel.
Führen Sie das Motorkabel durch die Öffnung im Markisenkasten.
Die Gummidichtung wird in die Öffnung gedrückt.



Stecken Sie das Motorlager auf den Motorkopf.
Heben Sie die Tuchwelle an, schieben Sie das Motorlager in die Führungen
des Markisenkastens und schrauben dieses wieder fest (5).



Schließen Sie den Motor an das Motor – Einstellkabel an.
Lassen Sie die Markise vorsichtig soweit einfahren bis das Tuch sich spannt.

Lösen Sie vorsichtig die Gurte (1).

Achtung: Die Fallstange könnte etwas nach vorne springen!

Schrauben Sie das Schott und die Kastenseitenkappe wieder an (siehe Punkt 3).

„Musste die Kastenseitenkappe aufgehebelt werden, müssen das Schott und die Kastenseitenkappe durch neue ersetzt werden!“

5. Letzte Arbeitsschritte

Stellen Sie die Endlagen der Markise gemäß der Einstellanleitung des Motors ein.

Der Motor soll so eingestellt werden, dass die Gelenkarme im ausgefahrenen Zustand im Mittelgelenk leicht geöffnet sind

Schließen Sie den Motor wieder in der Verteilerdose an.

