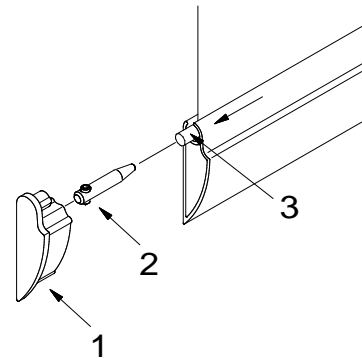


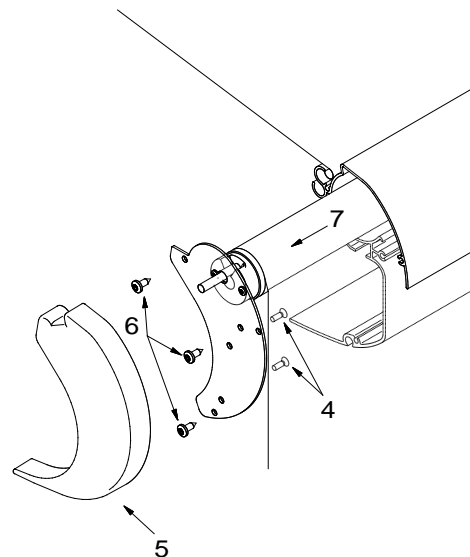
Kastenmarkise K500 VV

Reparaturanleitung Tuchwechsel Elektro - Vario Volant

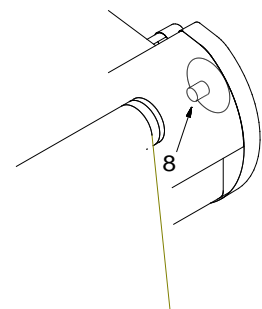
- Lassen Sie den Vario Volant herunterfahren.
- Zeichnen Sie den Sitz des Tuches auf das Fallprofil an.
- Lösen Sie die Fallstangenstopfen (1) rechts und links.
- Lösen Sie die beiden Feststellschrauben (2) und ziehen diese aus dem Hohlraum.
- Ziehen Sie den Keder (3) aus dem Hohlraum. **Halten Sie das Ausfallprofil dabei fest!**



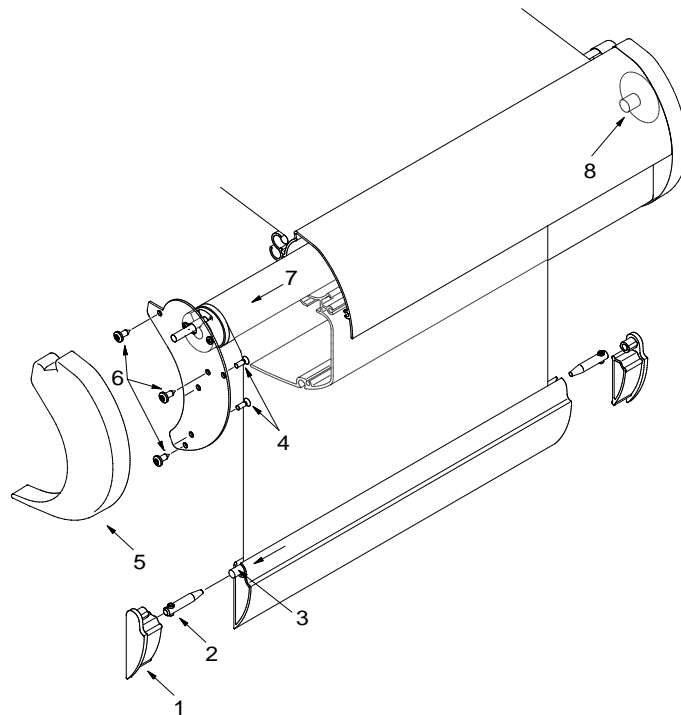
- Lösen Sie die beiden inneren Schrauben (4) am Schott, an der Fallstangenseitenkappe, an der sich der Motor befindet mit einem Torx-Schraubendreher Größe 20.
- Nehmen Sie die Fallstangenseitenkappe (5) ab.
- Klemmen Sie den Motor an den Lüsterklemmen ab.
- Schrauben Sie nun das Schott (6) ab.
- Ziehen Sie die Tuchwelle vorsichtig seitlich heraus (7).



- Legen Sie die Tuchwelle auf einen sauberen Untergrund.
- Zeichnen Sie den Sitz des VV- Tuches auf der Welle an und ziehen Sie das aufgeklebte VV-Tuch von der Welle.
- Kleben Sie ein neues Doppelseitiges Klebeband auf die Welle.
- Kleben Sie das neue VV-Tuch auf das Klebeband.(vorher angezeichnete Position)
- Schieben Sie die Tuchwelle mit dem VV-Tuch vorsichtig zurück in die Fallsatnge.
- Führen Sie die Tuchwelle auf den Zapfen (8) an der Lagerseite.



- Schrauben Sie das Schott (6) wieder an.
- Klemmen Sie den Motor wieder an.
- Schrauben Sie die Seitenkappe (5) wieder an.
- Schieben Sie den Keder (3) in den Hohlraum des VV- Tuches.
- Schieben Sie dann das Fallprofil über den Hohlraum, stecken die Befestigungsschrauben (2) rechts und links in den Hohlraum.
- Verteilen Sie das Ausfallprofil (vorher angezeichnete Position) und ziehen die Befestigungsschrauben an.
- Stecken Sie die Fallstangenstopfen (1) wieder auf.



Sollte der Motor danach neu eingestellt werden müssen, gehen Sie wie folgt vor:

- Drehen Sie den unteren Einstellknopf (1) des Vario Volant - Motors (durch die Bohrungen in der Fallstange) mit einem 4mm Innensechskantschlüssel solange nach **rechts**, bis das der Vario Volant ganz eingezogen ist, bzw. den oberen Einstellknopf um die untere Endlage zu justieren.

(Bei Motor rechts und links!)

