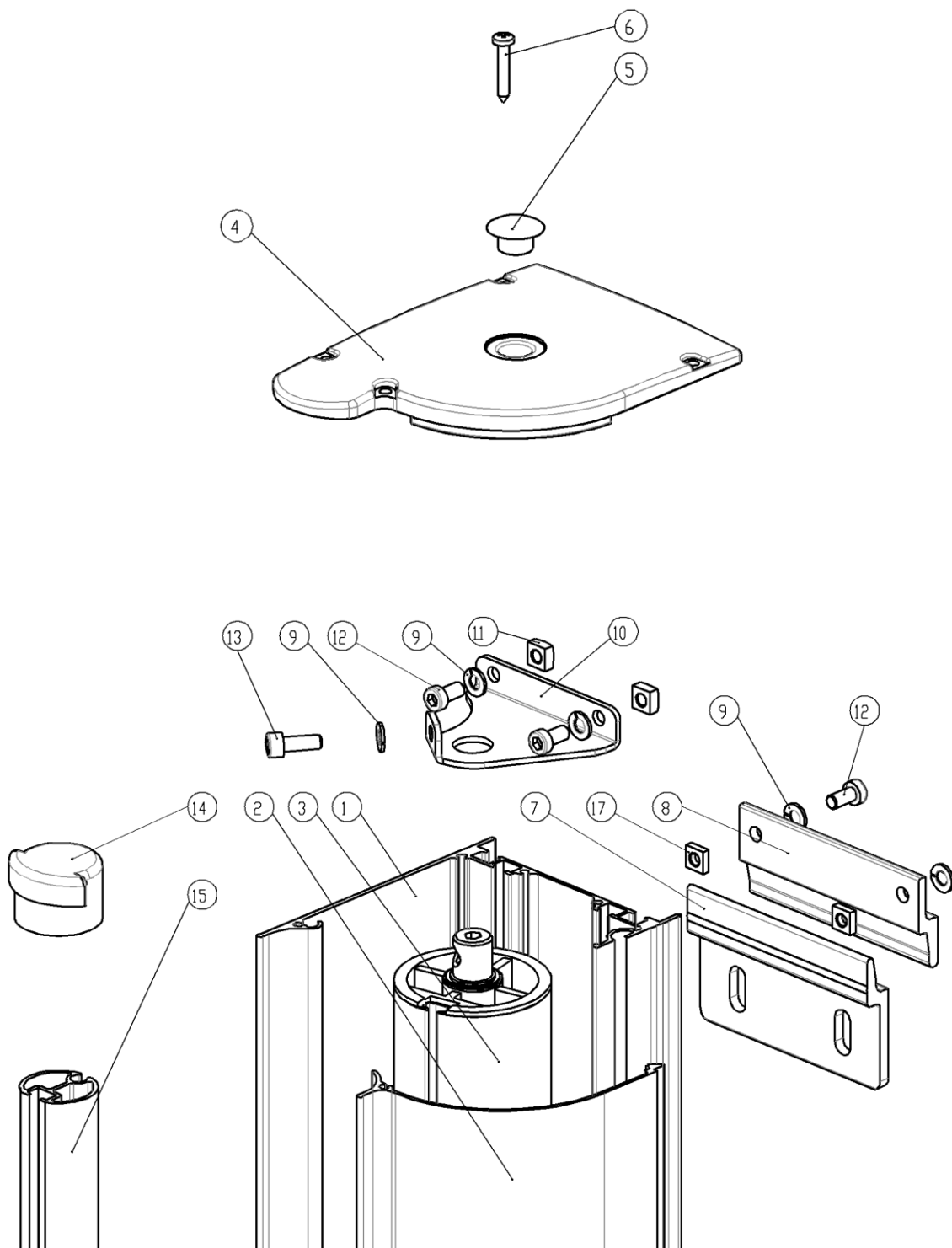


Sicht - und Windschutzrollo SWR 100

Reparaturanleitung Neubespannung



Demontage der Bespannung

Lösen Sie die 4 Schrauben (6) mit einem Kreuzschlitzschraubendreher und nehmen Sie den Deckel (4) ab.

Stecken Sie einen Innensechskantschlüssel Größe 6 in die Öffnung der Federwelle (3)

Drehen Sie die Sicherungsschraube (13) mit einem Innensechskantschlüssel Größe 5 heraus.

Halten Sie währenddessen den Innensechskantschlüssel in der Öffnung der Federwelle (3) fest.

Lassen Sie nun die Federspannung vorsichtig ab. Zählen Sie die Umdrehungen mit.

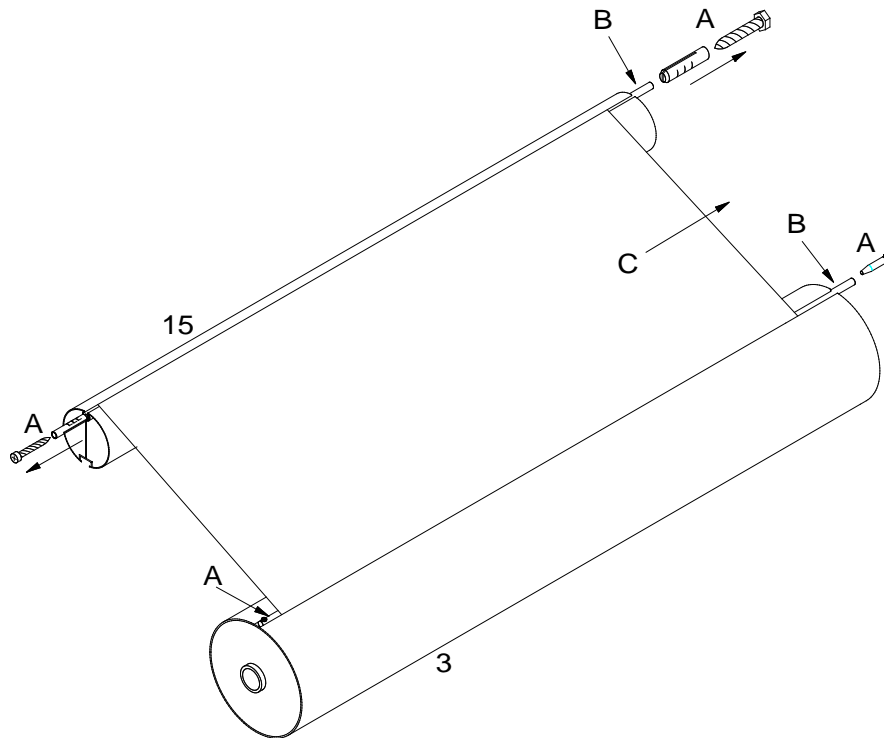
Lösen Sie die beiden Schrauben (12) und nehmen Sie den Lagerwinkel (10) heraus.

Heben Sie die Federwelle (3) und die Zugstange (15) nach oben heraus.

Entfernen Sie die Abdeckungen (14) an der Zugstange (15).

Zeichnen Sie den Sitz der alten Bespannung an.

Lösen Sie die Tuchbefestigungen (A) rechts und links an der Federwelle (3) und an der Zugstange (15). Ziehen Sie nach und nach den Keder (B) und die Bespannung (C) Seitlich heraus.



Montage der Bespannung

Ziehen Sie die Bespannung nun in umgekehrter Reihenfolge auf.

Führen Sie den Hohlraum der neuen Bespannung nach und nach in die Kedernut der Zugstange (15) und in die der Federwelle (3). Schieben Sie dann den Keder (B) in den Hohlraum. Verteilen Sie die Bespannung auf den Wellen (vorher angezeichneter Sitz).

Stecken Sie die Befestigungen (A) rechts und links in den jeweiligen Hohlraum und ziehen diese fest.

Montieren Sie die Abdeckungen (14) auf die Zugstange (15)

Heben Sie die Federwelle zurück in den Markisenkasten.

Montieren Sie den Lagerwinkel (10) und ziehen die Schrauben (12) fest.

Stecken Sie den Innensechskantschlüssel Größe 6 in die Öffnung der Federwelle (3).

Spannen Sie die Feder durch drehen des Innensechskantschlüssels (vorher mitgezählten Umdrehungen).

Sichern Sie die Feder mit der Sicherungsschraube (13) indem Sie diese in das Gewinde der Federwelle einschrauben.

Montieren Sie zum Schluss den Deckel (4) mit den Schrauben (6).