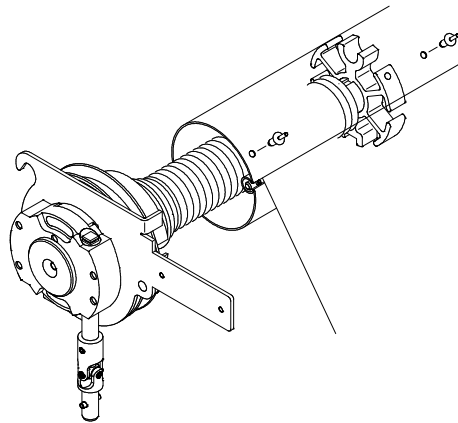


Terrassendachmarkise T90

Reparaturanleitung Federpaket wechseln



Inhalt

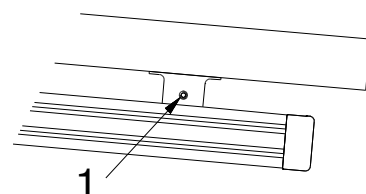
1. Werkzeug, das Sie für die Reparatur benötigen
2. Erste Arbeitsschritte
3. Demontage des defekten Federpaketes
4. Montage des neuen Federpaketes
5. Montage Markise und Führungsschienen
6. Montage der Zugbänder
7. Montage der Führungsschienen (Führungsschienenhalter)
8. Überprüfung

1. Werkzeug, das Sie für die Reparatur benötigen

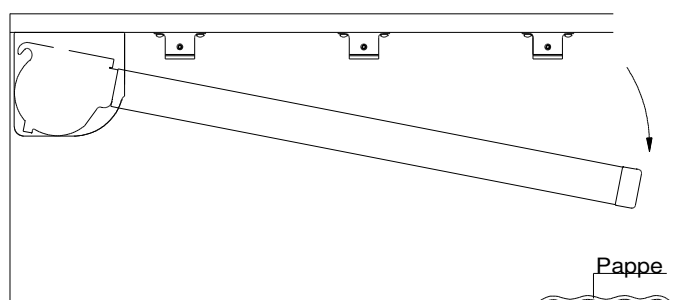
- Schlüsselsatz Torx
- Schlüsselsatz Innensechskant
- Durchschlag 4 mm
- Handbohrmaschine und 5 mm Bohrer
- Nietzange und 5 mm Nieten
- Universal - Fett und Pinsel
- Seile, Gurte
- Ablageböcke

2. Erste Arbeitsschritte

- Lösen Sie die Klemmschrauben (1) der Schienenhalter.

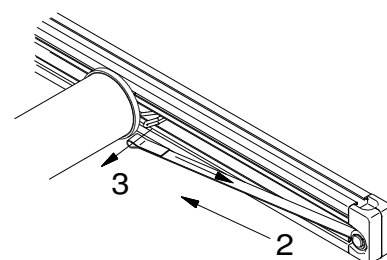


- Nehmen Sie die Führungsschienen aus den Haltern und lassen die Markise vorsichtig herunter.
- Legen Sie etwas Pappe oder Ähnliches zum Schutz unter die Enden der Führungsschienen.



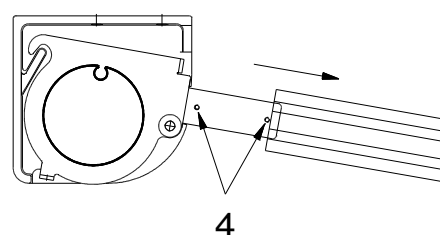
- Drehen Sie Fallstange einige cm heraus.
- Hängen Sie die Zugbänder aus.

Ziehen Sie die Zugbänder in Richtung Fallstange (2) und nehmen diese seitlich aus den Haken heraus (3). Lassen Sie die Zugbänder dann vorsichtig entspannen.

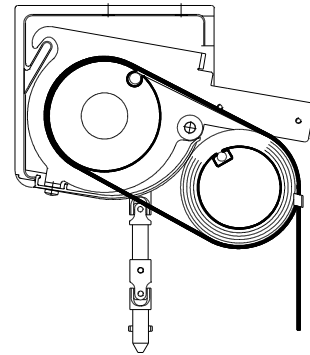


- Drehen Sie Bespannung ab und wickeln Sie diese auf die Fallstange.
- Binden Sie die Fallstange mit der Tuchwelle zusammen.

- Lösen Sie die Verbindungsschrauben (4) an den Innenseiten und ziehen Sie die Führungsschienen vorsichtig von den Seitenteilen der Markise. Halten Sie die Markise währenddessen fest.

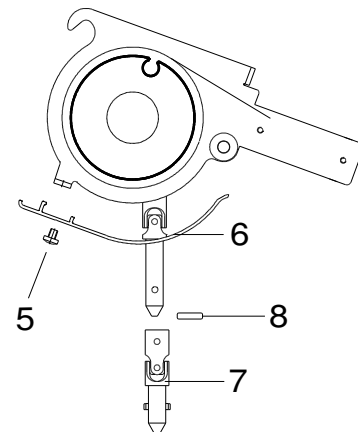


- Lassen Sie den Markisenkasten vorsichtig in den Montagekonsolen herunter hängen.
- Hängen Sie die Markise aus und legen diese auf bereitgestellte Ablageböcke.



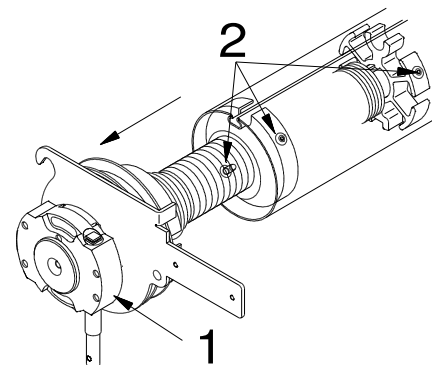
- Lösen Sie die Schrauben (5) und nehmen Sie die Blenden (6) herunter.

An der Getriebeseite muss erst das Kreuzgelenk (7) entfernt werden. Nehmen Sie einen Durchschlag und schlagen den Splint (8) vorsichtig heraus.



3. Demontage des defekten Federpaketes

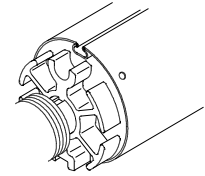
- Nehmen Sie das Zugband von der Gurtscheibe herunter.
- Schrauben Sie das Getriebe (1) ab.
- Bohren Sie die Nieten (2) aus dem Federpaket heraus.
- Ziehen Sie das Federpaket vorsichtig seitlich aus der Tuchwelle heraus.



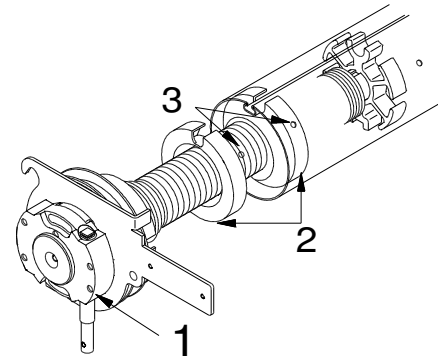
**Achtung: Das Federpaket ist voll Fett!
Packen Sie das Federpaket in eine Tüte.**

4. Montage des neuen Federpaketes

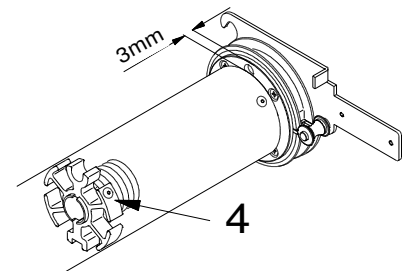
- Beseitigen Sie eventuelle Verschmutzungen wie Bohrspäne, Nietreste aus der Tuchwelle.
- Schrauben Sie das Getriebe (1) an das Federpaket.
- Fetten Sie die Feder des neuen Federpakets gut ein.
- Schieben Sie das neue Federpaket seitlich in die Tuchwelle.



- Schieben Sie den Laufring (2) in die Tuchwelle.
- Bohren Sie durch die vorhandenen Löcher (3) der Tuchwelle in die Mitte des Laufrings.
- Vernieten Sie den Laufring mit der Tuchwelle.

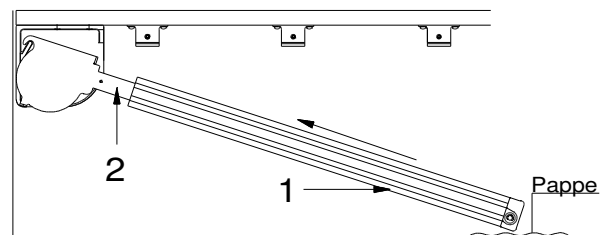


- Schieben Sie die Gurtscheibe bis auf **3 mm** an die Tuchwelle heran.
- Vernieten Sie dann die Tuchwelle mit dem Mitnehmerstern (4).

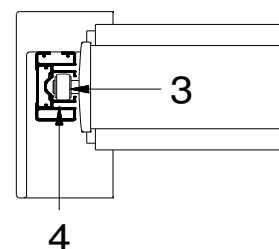


5. Montage Markise und Führungsschienen

- Hängen Sie die Markise wieder in die Halter ein.
- Schieben Sie beide Führungsschienen (1) gleichmäßig bis zur Hälfte der Ausleger der Seitenlager (2) auf.



- Führen Sie die Laufräder (3) der Fallstangenzapfen in die dafür vorgesehene Gasse der Führungsschienen (4).



- Schieben Sie dann die Führungsschienen ganz auf die Seitenlager.
- Schrauben Sie die Führungsschienen wieder fest (2).

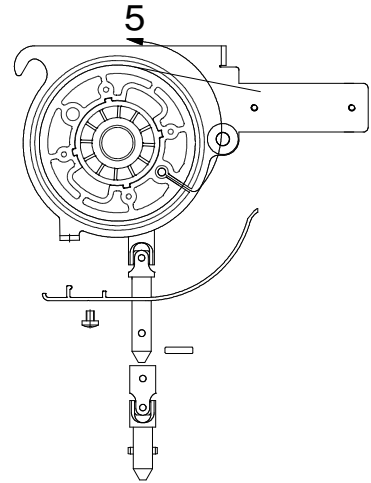


Achten Sie darauf, dass die Schraubenköpfe **komplett versenkt** sind. Die Fallstangenzapfen könnten sonst daran hängen bleiben.

- Lösen Sie die Seile und lassen die Bespannung vorsichtig ab.

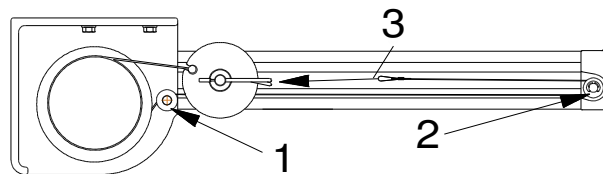
Montieren Sie die Abdeckungen und das Kreuzgelenk wieder (siehe Punkt 2).

- Drehen Sie die Bespannung mit dem Getriebe wieder auf.
- Wickeln Sie das Zugband (5) wieder auf die Gurtscheibe des Federpaketes.
(3 Umwicklungen) Achten Sie auf die Wickelrichtung.



6. Montage der Zugbänder

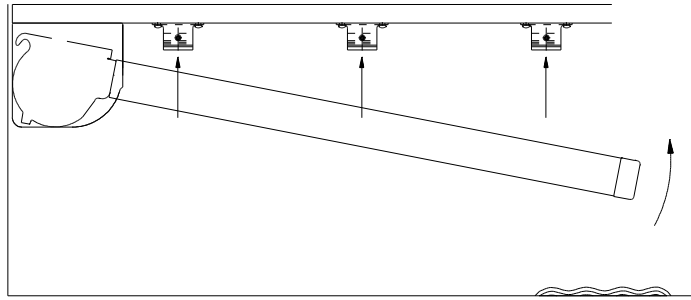
- Legen Sie die Zugbänder über die Umlenkrolle in den Seitenlagern (1)
- in den unteren Schlitz der Führungsschiene
- um die untere Umlenkrolle (2)
- im oberen Schlitz der Führungsschiene zurückführen
- Zugbänder ziehen (ca. 30 cm) und in die Haken der Laufwagen einhängen (3)



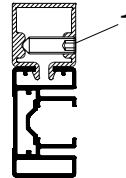
Achtung: Zugbänder nicht verdrehen.

7. Montage der Führungsschienen (Führungsschienenhalter)

- Heben Sie die Führungsschienen gleichmäßig an und Clipsen diese in die Schienenhalter ein.



- Ziehen Sie die Klemmschrauben (1) wieder an.



8. Überprüfung

- Drehen Sie die Markise ganz aus und wieder ein.
- Kontrollieren Sie hierbei ob die Zugbänder sauber über die Umlenkrollen laufen und nicht verdreht sind.
- Hängen Sie die Zugbänder noch einmal aus und kontrollieren Sie, ob genügend Vorspannung vorhanden ist.

“Ist die Vorspannung niedriger als 30 cm, fehlt eine Umwicklung der Zugbänder auf den Wickelscheiben“!