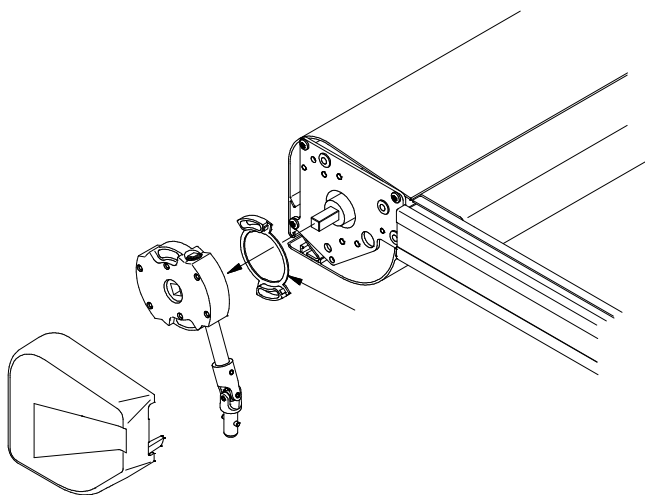


Terrassendach Innenbeschattung T200

Reparaturanleitung Getriebewechsel



Inhalt

1. Werkzeug, das Sie für die Reparatur benötigen
2. Erste Arbeitsschritte
3. Demontage des defekten Getriebes
4. Montage des neuen Getriebes
5. Montage Markisenkasten und Führungsschienen
6. Montage der Zugbänder
7. Mindestabstand zur Wand

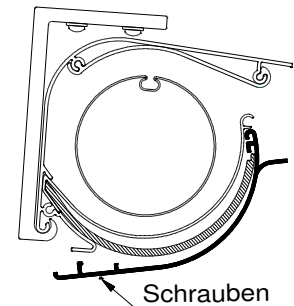
1. Werkzeug, das Sie für die Reparatur benötigen

- Innensechskantschlüssel Größe 5
- Torx – Schraubendreher Größe 9, 20, 25
- Schraubendreher (nur bei Nischenmontage)
- Ablageböcke (nur bei Nischenmontage)

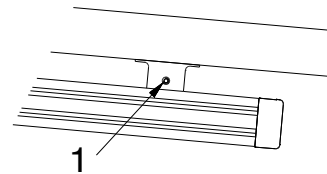
2. Erste Arbeitsschritte

(Demontage der Markise nur bei Nischenmontage)

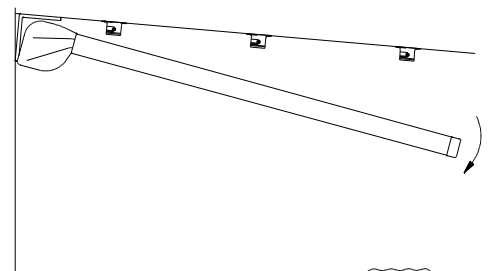
Lösen Sie die Schrauben und nehmen Sie das Bodenprofil herunter.



- Lösen Sie die Klemmschrauben (1) der Schienenhalter.

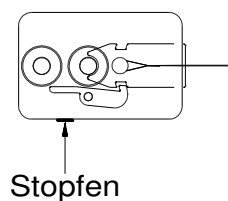


- Nehmen Sie die Führungsschienen aus den Haltern und lassen die Markise vorsichtig herunter.
- Legen Sie etwas Pappe oder Ähnliches zum Schutz unter die Enden der Führungsschienen.



- **Entriegeln Sie die Zugbänder aus den Laufwagen.**
- **Achtung: Zugbänder sind unter Spannung!**

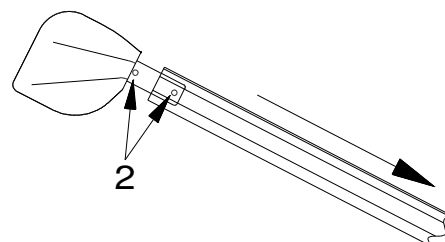
Zum Entriegeln der Zugbänder entfernen Sie die kleinen Stopfen auf der Unterseite der Laufwagen, stecken Sie einen Schraubendreher in die Öffnung und drücken diesen nach oben.



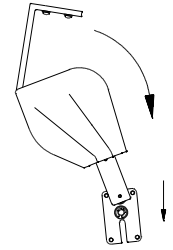
Halten Sie die Zugbänder währenddessen gut fest!

Die Demontage und Montage der Zugbänder macht man am besten zu zweit!

- Lösen Sie die Verbindungsschrauben (2) an den Innenseiten und ziehen Sie die Führungsschienen vorsichtig von den Seitenteilen der Markise. Halten Sie den Markisenkasten dabei fest.

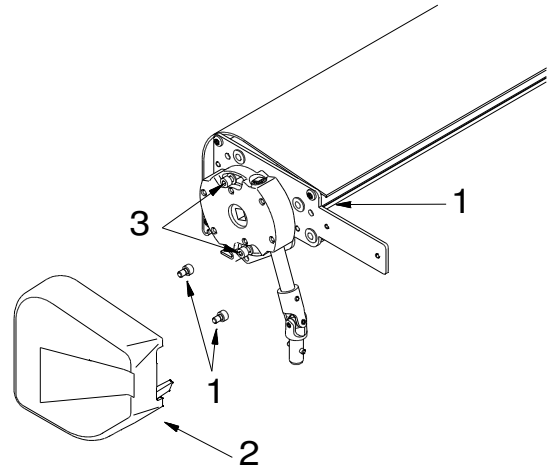


- Lassen Sie den Markisenkasten vorsichtig in den Montagekonsolen herunter hängen.
- Hängen Sie den Markisenkasten aus und legen diesen auf bereitgestellte Ablageböcke.

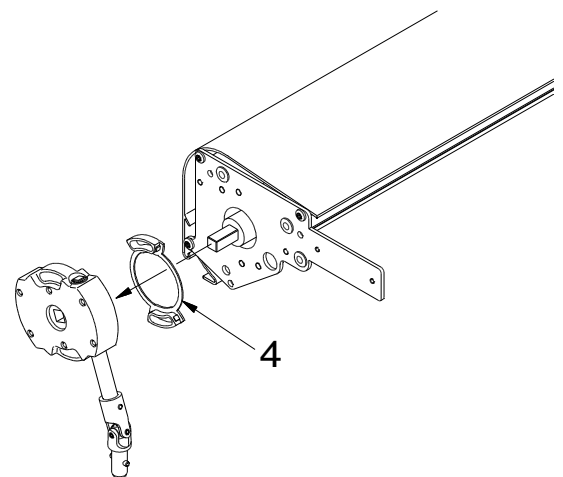


3. Demontage des defekten Getriebes

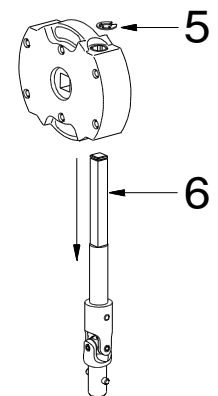
- Lösen Sie die beiden Schrauben (1) von innen und nehmen Sie die Kastenseitenkappe (2) ab.
- Lösen Sie die Schrauben (3) die das Getriebe mit dem Seitenlager verbinden.



- Nehmen Sie das Getriebe und die Unterlegscheibe (4) seitlich herunter.



- Lösen Sie den Sicherungsring (5) und ziehen Sie die Getriebestange (6) nach unten heraus.



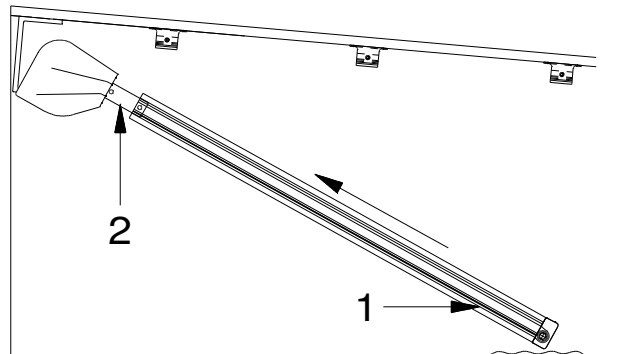
4. Montage des neuen Getriebes

Gehen Sie in umgekehrter Reihenfolge vor:

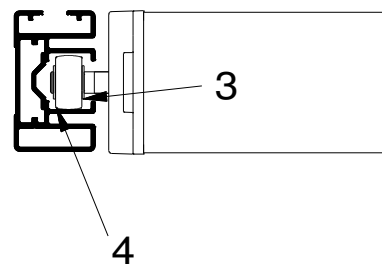
- Schieben Sie die Getriebestange (6) in das neue Getriebe ein und sichern Sie dieses mit dem Sicherungsring (5).
- Schieben Sie das Getriebe mit der Unterlegscheibe (4) über den Vierkant.
- Schrauben Sie das Getriebe an das Seitenlager an.
- Schrauben Sie die Kastenseitenkappe wieder an.

5. Montage Markisenkasten und Führungsschienen

- Hängen Sie den Markisenkasten wieder in die Halter ein. Schieben Sie beide Führungsschienen (1) gleichmäßig bis zur Hälfte der Ausleger der Kastenseitenkappen (2) auf.



- Führen Sie die Laufräder (3) der Fallstangenzapfen in die dafür vorgesehene Gasse der Führungsschienen (4).

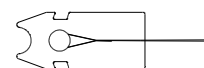


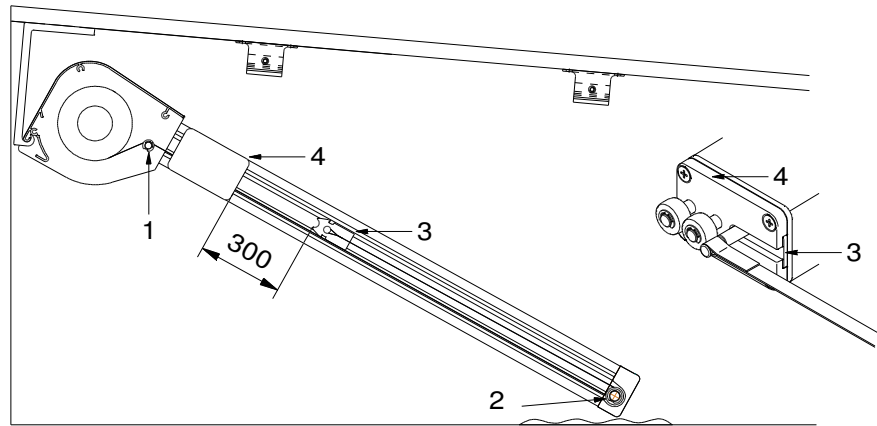
- Schieben Sie dann die Führungsschienen ganz auf die Seitenlager.
- Schrauben Sie die Führungsschienen wieder fest (2).

6. Montage der Zugbänder

Die Zugbänder:

- über die Umlenkrolle im Markisenkasten legen (1)
- in den unteren Schlitz der Führungsschiene legen
- fahren Sie die Markise wieder ganz zu
- um die untere Umlenkrolle führen (2)
- im oberen Schlitz der Führungsschiene zurückführen
- die Schlaufen der Zugbänder um den Bolzen der Bleche legen
- Zugbänder ziehen (ca. 300 mm) und das Blech (3) in den Laufwagen einschieben (4) bis dieses eingerastet ist



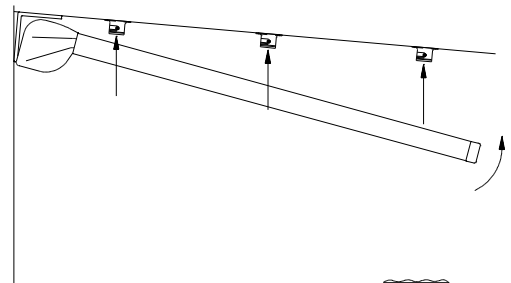


Die Montage und Demontage der Zugbänder macht man am besten zu zweit!

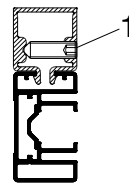


Achtung: Zugbänder nicht verdrehen.

- Heben Sie die Führungsschienen gleichmäßig an und Clipsen diese in die Schienenhalter ein.



- Ziehen Sie die Klemmschrauben (1) wieder an.
- Montieren Sie das Bodenprofil wieder an den Markisenkasten.



7. Mindestabstand zur Wand

- Sie benötigen einen Mindestabstand zur Wand von 50 mm **plus Werkzeug** um das Getriebe aus- und wieder einbauen zu können!

