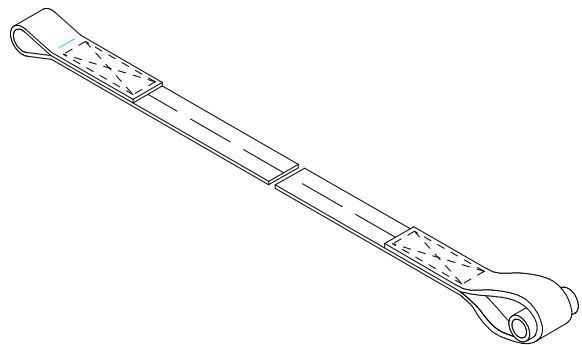


Kleine Wintergartenmarkise W350

Reparaturanleitung

Zugbandwechsel



Inhalt :

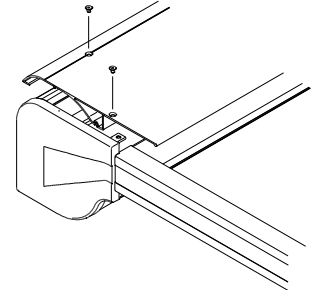
1. Werkzeug, das Sie für die Reparatur benötigen
2. Demontage der alten Zugbänder
3. Montage der neuen Zugbänder
4. Überprüfung

1. Werkzeug, das Sie für die Reparatur benötigen:

- Schlüsselsatz Torx
- Schlüsselsatz Innensechskant
- Schraubenzieher Schlitz (Elektro)

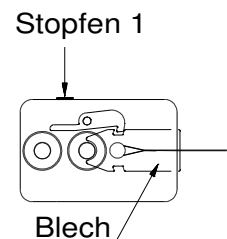
2. Demontage der alten Zugbänder:

- Fahren Sie die Markise ca. 20 cm aus.
- Lösen Sie die Dachschrauben und nehmen Sie das Dach ab.



- Entriegeln Sie die Zugbänder aus den Laufwagen.
- **Achtung: Zugbänder sind unter Spannung!**

Zum Entriegeln der Zugbänder entfernen Sie die kleinen Stopfen (1) aus den Seitenkappen, entlasten Sie die Zugbänder indem Sie diese in Richtung Fallsange ziehen. Stecken Sie einen Schraubenzieher in die Öffnung der Laufwagen und drücken diesen nach unten. Das Zugband ist damit entriegelt und kann nun vorsichtig abgelassen werden.

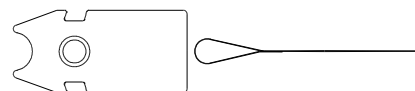


Halten Sie die Zugbänder währenddessen gut fest!

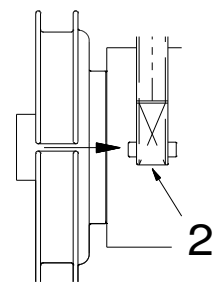
Die Demontage und Montage der Zugbänder macht man am besten zu zweit!

Drücken Sie die Stopfen wieder in die Öffnungen.

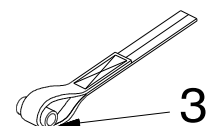
Nehmen Sie das Zugband vom Blech herunter



- Wickeln Sie die Zugbänder von den Gurtscheiben ab.
- Nehmen Sie die Zugbänder seitlich aus den Gurtscheiben heraus (2).

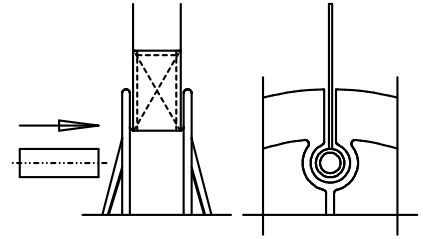


- Nehmen Sie das kurze Stück Keder (3) aus den Schlaufen der Zugbänder heraus.

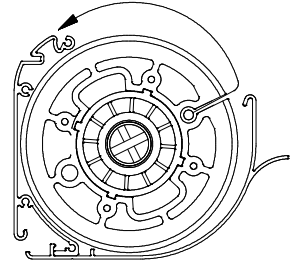


3. Montage der neuen Zugbänder:

- Stecken Sie das kleine Stück Keder in die Schlaufe des jeweiligen Zugbandes und schieben Sie diese in die dafür vorgesehene Öffnung der Wickelscheibe.



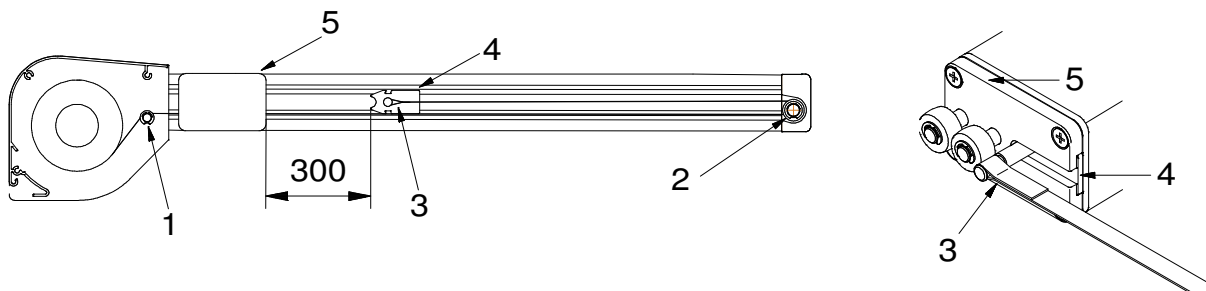
- Wickeln Sie die Zugbänder **3 Mal** von Hand um die Wickelscheiben, „**entgegen der Tuchwicklung**“!



Die Zugbänder:

- über die Umlenkrolle im Markisenkasten legen (1)
- in den unteren Schlitz der Führungsschiene legen
- fahren Sie die Markise ganz zu
- nach unten um die untere Umlenkrolle führen (2)
- im oberen Schlitz der Führungsschiene zurück nach oben führen
- die Schlaufen der Zugbänder (3) über die Bolzen der Bleche (4), befinden sich beim Zubehör, führen
- Zugbänder ziehen (ca. 300 mm) und das Blech (4) in die Laufwagen (5) einschieben bis dieses eingerastet ist

Die Montage und Demontage der Zugbänder macht man am besten zu zweit!



Achtung: Zugbänder nicht verdrehen.

4. Überprüfung:

- Fahren Sie die Markise einmal ganz aus und wieder ein.
- Hängen Sie die Zugbänder noch einmal aus und kontrollieren Sie ob genügend Vorspannung vorhanden ist.

“Ist die Vorspannung niedriger als 30 cm, fehlt eine Umwicklung der Zugbänder auf den Wickelscheiben“!